

NÚCLEO
ENGENHARIA CONSULTIVA

Resultados e Inovação em Engenharia e Gerenciamento

ÍNDICE

ENERGIA.....	03
INFRAESTRUTURA.....	24
INDUSTRIA E MINERAÇÃO.....	39
ÓLEO E GÁS.....	47
URBANISMO E EDIFICAÇÕES.....	58



PARTICIPAÇÃO EM:

LINHAS DE TRANSMISSÃO (230 A 750KV): + DE 4.000 KM

SUBESTAÇÕES (230 A 750 KV): + 50

GERAÇÃO HIDRÁULICA: + 12.000 MW

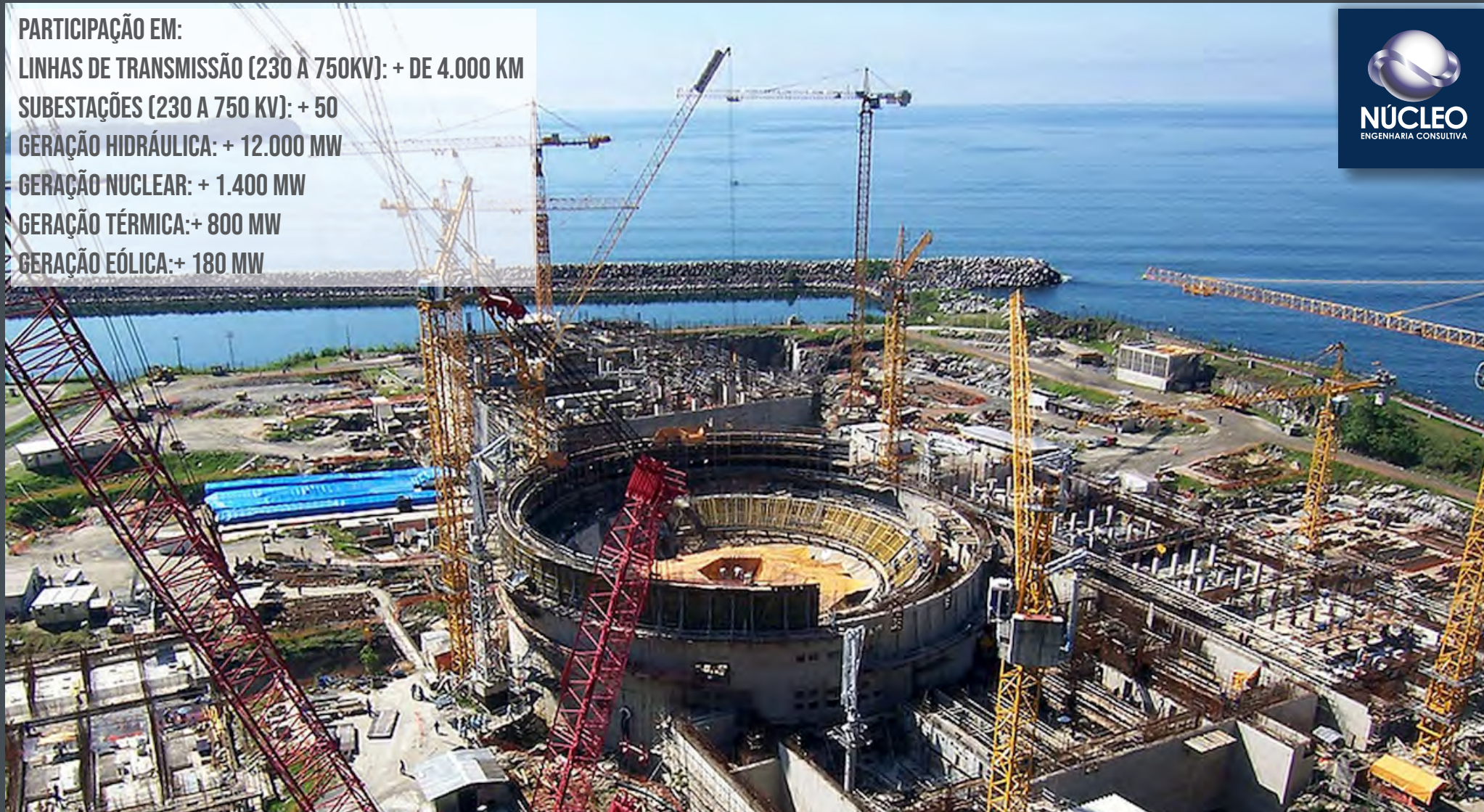
GERAÇÃO NUCLEAR: + 1.400 MW

GERAÇÃO TÉRMICA: + 800 MW

GERAÇÃO EÓLICA: + 180 MW



NÚCLEO
ENGENHARIA CONSULTIVA



ENERGIA

LINHA DE TRANSMISSÃO



Foto: Acervo

Cliente: FURNAS

Objeto: LT 750 kV Itaberá - Tijuco Preto, entre as torres 605 e 637.

Extensão: 15 Km

Serviço: Fiscalização das obras de construção da LT.

Período: 2022 - 2025

01

LINHA DE TRANSMISSÃO

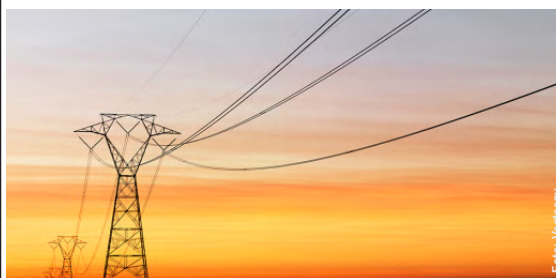


Foto: Veceazy

Cliente: FURNAS

Objeto: LT's 500 kV Marimondo II, Araraquara C1 e C2 e Araraquara – Poços de Caldas.

Extensão: 19 Km

Serviço: Fiscalização e acompanhamento das obras de substituição dos cabos para-raios.

Período: 2022 - 2024

02

LINHA DE TRANSMISSÃO



Foto: Acervo

Cliente: FURNAS

Objeto: LT 750 kV Itaberá - Tijuco Preto 2, entre as torres 605 e 637.

Extensão: 15 Km

Serviço: Projeto executivo e *As-built*.

Período: 2017 - 2024

03

LINHA DE TRANSMISSÃO



Foto: Veceazy

Cliente: ELETROSUL

Objeto: LT 230 kV Santo Osório - Pato Branco - Xanxerê.

Extensão: 165 Km

Serviço: Supervisão de projetos de recapitação da LT.

Período: 2010 - 2015

04

LINHA DE TRANSMISSÃO



Foto: Reprodução

Cliente: CONSTRUTORA INTEGRAÇÃO

Objeto: LT 600 kV CC Rio Madeira / Bipolo 2.

Extensão: 734 Km

Serviço: Serviços de inspeção, diligenciamento e controle de qualidade dos equipamentos para a construção da LT.

Período: 2011 - 2013

05

LINHA DE TRANSMISSÃO



Foto: Reprodução

Cliente: ELETRONORTE

Objeto: LT 230 kV, no trecho Ribeiro Gonçalves-PI / Balsas-MA.

Extensão: 114 Km

Serviço: Fiscalização e controle de qualidade de obras na construção e montagem da implantação da LT.

Período: 2011 - 2013

06

LINHA DE TRANSMISSÃO



Foto: Reprodução

Cliente: ELETROSUL
Objeto: LT 230 kV Presidente Médici – Santa Cruz I - SC e conexões.
Extensão: 235 Km
Serviço: Supervisão da qualidade do projeto de implantação.
Período: 2010 - 2015

07

LINHA DE TRANSMISSÃO



Foto: Reprodução

Cliente: ELETROSUL
Objeto: LT 230 kV Passo Fundo - Monte Claro para SE 230 kV Nova Prata 2.
Extensão: 9 Km
Serviço: Projeto básico consolidado.
Período: 2012 - 2013

08

LINHA DE TRANSMISSÃO



Foto: Divulgação/ESBR

Cliente: NORTE BRASIL
Objeto: LT 600 kV CC Bipolo - Porto Velho - Araraquara 2.
Extensão: 2400 Km
Serviço: Engenharia do proprietário.
Período: 2009 - 2010

09

LINHA DE TRANSMISSÃO



Foto: Reprodução

Cliente: ELETROSUL
Objeto: LT 230 kV Presidente Médice - Santa Cruz - SC.
Extensão: 238 Km
Serviço: Fiscalização das obras de implantação.
Período: 2008 - 2010

10

LINHA DE TRANSMISSÃO



Foto: Daniela Monteiro

Cliente: PETROBRÁS
Objeto: LT 345 kV - Adrianópolis - Macaé, interligação FURNAS com a SE de entrada no COMPERJ.
Extensão: 13 Km
Serviço: Projeto de construção.
Período: 2009 - 2010

11

LINHA DE TRANSMISSÃO

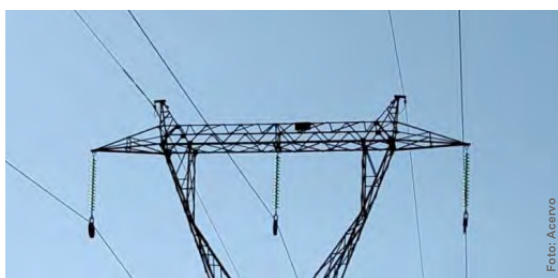


Foto: Acervo

Cliente: ELETROSUL
Objeto: LT 230 kV Blumenau - Itajaí - Circuitos 1 e 2 - 81 Torres Metálicas - SC.
Extensão: 38 Km
Serviço: Elaboração e gerenciamento de projeto de recapitação da linha de transmissão.
Período: 2007 - 2009

12

SUBESTAÇÃO



Foto: Reprodução

Cliente: ELETRONORTE

Objeto: SE 230 kV. Caladinho II - RO.

Serviço: Controle de qualidade e fiscalização das obras de implantação.

Período: 2023 - 2025

13

SUBESTAÇÃO



Foto: Reprodução

Cliente: ELETRONORTE

Objeto: SE 230 kV Guamá - PA.

Serviço: Gerenciamento de projetos e contratos.

Período: 2022 - 2025

14

SUBESTAÇÃO



Foto: Reprodução

Cliente: ELETRONORTE

Objeto: SE 500 kV Imperatriz - MA.

Serviço: Gerenciamento de projetos e contratos.

Período: 2022 - 2025

15

SUBESTAÇÃO



Foto: Reprodução

Cliente: ELETRONORTE

Objeto: SE 500kV Presidente Dutra - MA.

Serviço: Gerenciamento de projetos e contratos.

Período: 2022 - 2025

16

SUBESTAÇÃO



Foto: Reprodução

Cliente: ELETRONORTE

Objeto: SE 230 kV São Luis - MA.

Serviço: Gerenciamento de projetos e contratos.

Período: 2022 - 2025

17

SUBESTAÇÃO



Foto: Reprodução

Cliente: ELETRONORTE

Objeto: SE 230 kV Miranda - MA.

Serviço: Gerenciamento de projetos e contratos.

Período: 2022 - 2025

18

SUBESTAÇÃO



Cliente: ELETRONORTE
Objeto: SE 500 kV Colinas - TO.
Serviço: Gerenciamento de projetos e contratos.
Período: 2022 - 2025

19

SUBESTAÇÃO



Cliente: ELETRONORTE
Objeto: SE 230 kV Vilhena - RO.
Serviço: Gerenciamento de projetos e contratos.
Período: 2022 - 2025

20

SUBESTAÇÃO



Cliente: ELETRONORTE
Objeto: SE 525/230 kV Coletora - RO.
Serviço: Gerenciamento de projetos e contratos.
Período: 2022 - 2025

21

SUBESTAÇÃO



Cliente: ELETRONORTE
Objeto: SE 230 kV Marabá - PA.
Serviço: Gerenciamento de projetos e contratos, para implantação de empreendimentos de transmissão.
Período: 2022 - 2025

22

SUBESTAÇÃO



Cliente: ELETRONORTE
Objeto: SE 230 kV Petrovina - MT.
Serviço: Fiscalização e controle de qualidade das obras na subestação.
Período: 2022 - 2025

23

SUBESTAÇÃO



Cliente: ELETRONORTE
Objeto: SE 230 kV Miracema - TO.
Serviço: Gerenciamento de projetos e contratos.
Período: 2022 - 2025

24

SUBESTAÇÃO



Cliente: ELETRONORTE
Objeto: SE 230 kV SINOP - MT.
Serviço: Gerenciamento de projetos e contratos.
Período: 2022 - 2025

25

SUBESTAÇÃO



Cliente: ELETRONORTE
Objeto: SE 230 kV Rondonópolis - MT.
Serviço: Gerenciamento de projetos e contratos.
Período: 2022 - 2025

26

SUBESTAÇÃO



Cliente: ELETRONORTE
Objeto: SE 230 kV Tucuruí - PA.
Serviço: Gerenciamento de projetos e contratos.
Período: 2022 - 2025

27

SUBESTAÇÃO



Cliente: ELETRONORTE
Objeto: SE 230 kV Utinga - PA.
Serviço: Gerenciamento de projetos e contratos.
Período: 2022 - 2025

28

SUBESTAÇÃO



Cliente: ELETRONORTE
Objeto: SE 230 kV Vila do Conde - PA.
Serviço: Gerenciamento de projetos e contratos.
Período: 2022 - 2025

29

SUBESTAÇÃO



Cliente: ELETRONORTE
Objeto: SE 230 kV Rondonópolis - MT.
Serviço: Fiscalização e controle de qualidade das obras na subestação.
Período: 2012 - 2014 e 2022 - 2025

30

SUBESTAÇÃO



Foto: Acervo Interno

Cliente: ELETRONORTE
Objeto: SE Colinas 500 kV - TO.
Serviço: Fiscalização das obras de ampliação.
Período: 2023 - 2024

31

SUBESTAÇÃO



Foto: Evandro Apêrefe (Reprodução Acervo)

Cliente: ELETRONORTE
Objeto: SE Miranda II 230 kV- MA.
Serviço: Fiscalização das obras de ampliação.
Período: 2023 - 2024

32

SUBESTAÇÃO



Foto: Acervo Interno

Cliente: ELETRONORTE
Objeto: SE Imperatriz 500 kV - MA.
Serviço: Fiscalização das obras de ampliação.
Período: 2023 - 2024

33

SUBESTAÇÃO



Foto: Acervo Interno

Cliente: ELETRONORTE
Objeto: SE Presidente Dutra 500 kV - MA.
Serviço: Fiscalização das obras de ampliação.
Período: 2023 - 2024

34

SUBESTAÇÃO



Foto: Acervo Interno

Cliente: ELETRONORTE
Objeto: SE Vila do Conde 500 kV - PA.
Serviço: Fiscalização das obras de ampliação.
Período: 2023 - 2024

35

SUBESTAÇÃO



Foto: Reprodução Acervo Furnas

Cliente: FURNAS
Objeto: SE Tijuco Preto - Autotransformadores de 750/500 kV.
Serviço: Fiscalização das obras de modernização dos bancos de autotransformadores.
Período: 2020 - 2023

36

SUBESTAÇÃO



Cliente: FURNAS

Objeto: SE 500 kV Poços de Caldas - MG.

Serviço: Fiscalização e acompanhamento de obras civis e montagem eletromecânica da troca de proteção dos reatores.

Período: 2020 - 2021

37

SUBESTAÇÃO



Cliente: ELETROSUL

Objeto: SE 230 kV. Biguaçu - SC.

Serviço: Supervisão de projetos e gestão ambiental.

Período: 2016 - 2018

38

SUBESTAÇÃO



Cliente: ELETRONORTE

Objeto: SE 230 kV. Várzea Grande - MT.

Serviço: Fiscalização de obras de ampliação da subestação.

Período: 2015 - 2017

39

SUBESTAÇÃO



Cliente: ELETRONORTE

Objeto: SE 230 kV. Nova Mutum - MT.

Serviço: Fiscalização e controle de qualidade das obras de ampliação e modernização.

Período: 2014 - 2016

40

SUBESTAÇÃO



Cliente: ELETRONORTE

Objeto: SE 230 kV. Vila do Conde - MT.

Serviço: Fiscalização e controle de qualidade das obras de ampliação e modernização.

Período: 2014 - 2016

41

SUBESTAÇÃO



Cliente: ELETROSUL

Objeto: SE 230 kV. Canoinhas - SC.

Serviço: Supervisão da qualidade do projeto da ampliação da subestação.

Período: 2013 - 2015

42

SUBESTAÇÃO



Foto: Reprodução

Cliente: ELETROSUL

Objeto: SE 230 kV. Santa Cruz I - RS.

Serviço: Supervisão da qualidade do projeto da ampliação da subestação.

Período: 2013 - 2015

43

SUBESTAÇÃO



Foto: Luciano Cabral / C&T Eletrosul

Cliente: ELETROSUL

Objeto: SE 230 kV. Siderópolis - SC.

Serviço: Supervisão da qualidade do projeto da ampliação da subestação.

Período: 2013 - 2015

44

SUBESTAÇÃO



Foto: Marcelo Galvão / Reprodução Google

Cliente: ELETROSUL

Objeto: SE 525 kV. Curitiba - SC.

Serviço: Supervisão da qualidade do projeto da ampliação da subestação.

Período: 2013 - 2015

45

SUBESTAÇÃO



Foto: Reprodução

Cliente: ELETROSUL

Objeto: SE 525 kV. Biguaçu - SC.

Serviço: Engenharia do proprietário para implantação da subestação.

Período: 2013 - 2015

46

SUBESTAÇÃO



Foto: Reprodução

Cliente: ELETRONORTE

Objeto: SE 230 kV. Lucas do Rio Verde - MT.

Serviço: Fiscalização das obras da subestação.

Período: 2012 - 2014

47

SUBESTAÇÃO



Foto: Reprodução

Cliente: ELETRONORTE

Objeto: SE 230 kV. Ribeirão Gonçalves - PI.

Serviço: Fiscalização da implantação da subestação.

Período: 2011 - 2013

48

SUBESTAÇÃO



Cliente: ELETRONORTE
Objeto: SE 230 kV. Balsas - MA.
Serviço: Fiscalização da implantação da subestação.
Período: 2011 - 2013

49

SUBESTAÇÃO



Cliente: ELETRONORTE
Objeto: SE 230 kV. Sorriso - MT.
Serviço: Fiscalização das obras.
Período: 2009 - 2012

50

SUBESTAÇÃO



Cliente: ELETRONORTE
Objeto: SE 230 kV. Nova Mutum - MT.
Serviço: Fiscalização das obras.
Período: 2009 - 2012

51

SUBESTAÇÃO



Cliente: ELETRONORTE
Objeto: SE 230 kV. Coxipó - MT.
Serviço: Fiscalização das obras.
Período: 2009 - 2012

52

SUBESTAÇÃO



Cliente: ELETRONORTE
Objeto: SE 230 kV. Jauru - MT.
Serviço: Fiscalização das obras.
Período: 2009 - 2012

53

SUBESTAÇÃO



Cliente: ELETRONORTE
Objeto: SE 230 kV. Couto Magalhães - MT.
Serviço: Fiscalização das obras.
Período: 2009 - 2012

54

SUBESTAÇÃO



Cliente: ELETROSUL
Objeto: SE 230 kV. Salto Osório - PR
Serviço: Projeto executivo elétrico da ampliação.
Período: 2012

55

SUBESTAÇÃO



Cliente: ELETRONORTE
Objeto: SE 230 kV. Barra do Peixe - MT.
Serviço: Supervisão das obras de ampliação da subestação.
Período: 2007 - 2008 e 2009 - 2012

56

SUBESTAÇÃO



Cliente: ELETRONORTE
Objeto: SE 230 kV. Sinop - MT.
Serviço: Supervisão das obras de ampliação da subestação.
Período: 2007 - 2008 e 2009 - 2012

57

SUBESTAÇÃO



Cliente: ELETROSUL
Objeto: SE 230 kV. Xanxerê - SC.
Serviço: Fiscalização das obras de ampliação.
Período: 2009 - 2011

58

SUBESTAÇÃO



Cliente: ELETROSUL
Objeto: SE 230 kV. Presidente Médici - RS.
Serviço: Fiscalização das obras.
Período: 2009 - 2011

59

SUBESTAÇÃO



Cliente: ELETROSUL
Objeto: SE 230 kV. Santa Cruz I - RS
Serviço: Fiscalização das obras.
Período: 2009 - 2011

60

SUBESTAÇÃO



Foto: Reprodução COT Eletrosul

Cliente: ELETROSUL
Objeto: SE 230 kV. Londrina - PR.
Serviço: Fiscalização das obras.
Período: 2009 - 2011

61

SUBESTAÇÃO



Foto: Carlos A. F. Borba - Reprodução Google

Cliente: ELETROSUL
Objeto: SE 230 kV. Missões - RS.
Serviço: Fiscalização das obras.
Período: 2009 - 2011

62

SUBESTAÇÃO



Foto: Douglas M. Antunes - COT Eletrosul

Cliente: ELETROSUL
Objeto: SE 230 kV. Palhoça - SC.
Serviço: Fiscalização das obras.
Período: 2009 - 2011

63

SUBESTAÇÃO



Foto: Reprodução

Cliente: ELETROSUL
Objeto: SE 525 kV. Nova Santa Rita - RS.
Serviço: Fiscalização das obras de ampliação na subestação.
Período: 2008 - 2009

64

SUBESTAÇÃO



Cliente: ELETROSUL
Objeto: SE 525 kV. Joinville Norte - RS.
Serviço: Gerenciamento e fiscalização das obras de ampliação na subestação.
Período: 2008 - 2009

65

SUBESTAÇÃO



Foto: Mateus Correa (Reprodução Google)

Cliente: ELETROSUL
Objeto: SE 230 kV. Farroupilha - RS.
Serviço: Supervisão das obras de ampliação da subestação.
Período: 2007 - 2008

66

HIDRÁULICA



Foto: Sobretelas Avantes/Eletronorte - Agência Brasil

Cliente: ELETRONORTE**Objeto:** Usina Hidrelétrica Tucuruí - PA.**Potência Máxima:** 8.535 MW.**Serviço:** Fiscalização dos serviços de reforma dos geradores, desmontagens e montagens elétricas e mecânicas dos componentes principais e dos sistemas auxiliares eletromecânicos dos geradores da UHE.**Período:** 2023 - 2025

67

HIDRÁULICA



Foto: Divulgação CEMIG

Cliente: CEMIG**Objeto:** Usina Hidrelétricas São Simão - MG/GO.**Potência Máxima:** 1.710 MW.**Serviço:** Apoio técnico e suporte de engenharia para o programa de reforma e modernização das Usinas Hidrelétricas da CEMIG.**Período:** 2012 - 2013

68

HIDRÁULICA



Foto: Reprodução

Cliente: CEMIG**Objeto:** Usina Hidrelétrica Volta Grande - SP/MG.**Potência Máxima:** 380 MW**Serviço:** Apoio técnico e suporte de engenharia para o programa de reforma e modernização das Usinas Hidrelétricas da CEMIG.**Período:** 2012 - 2013

69

HIDRÁULICA



Foto: Reprodução CTE Brasil

Cliente: CEMIG**Objeto:** Usina Hidrelétrica Salto Grande - SP**Potência Máxima:** 102 MW.**Serviço:** Apoio técnico e suporte de engenharia para o programa de reforma e modernização das Usinas Hidrelétricas da CEMIG.**Período:** 2012 - 2013

70

HIDRÁULICA



Foto: Divulgação CEMIG

Cliente: CEMIG**Objeto:** Usina Hidrelétrica Três Marias - MG**Potência Máxima:** 396 MW.**Serviço:** Apoio técnico e suporte de engenharia para o programa de reforma e modernização das Usinas Hidrelétricas da CEMIG.**Período:** 2012 - 2013

71

HIDRÁULICA



Foto: Reprodução

Cliente: ELETROSUL**Objeto:** Usina Hidrelétrica São Domingos - MS**Potência Máxima:** 48 MW.**Serviço:** Supervisão de qualidade de projeto básico e especificações técnicas.**Período:** 2008 - 2009

72

HIDRÁULICA

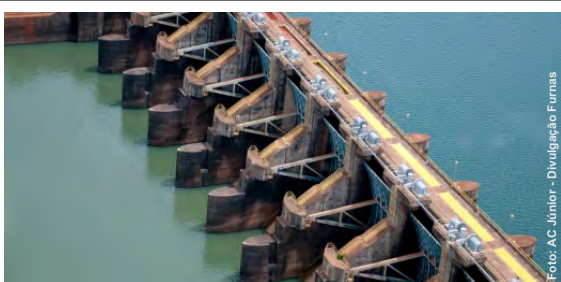


Foto: AC Júnior - Divulgação FURNAS

Cliente: FURNAS**Objeto:** Usina Hidrelétrica de Porto Colômbia - MG.**Potência Máxima:** 320 MW.**Serviço:** Apoio à fiscalização e acompanhamento de obras para a modernização da UHE.**Período:** 2023 - 2029

73

HIDRÁULICA



Foto: Acervo Interno

Cliente: ELETRONORTE**Objeto:** UHE Curuá-Una - PA.**Potência Máxima:** 30,3 MW.**Serviço:** Fiscalização e acompanhamento local da obra de implantação da quarta unidade geradora da UHE Curuá-Una.**Período:** 2021 - 2022

74

HIDRÁULICA



Foto: Divulgação FURNAS

Cliente: FURNAS**Objeto:** UHE de Simplício - RJ**Potência Máxima:** 333 MW.**Serviço:** Fiscalização de obras no âmbito do aproveitamento hidrelétrico de Simplício - queda única.**Período:** 2015 - 2016

75

HIDRÁULICA



Foto: Divulgação

Cliente: ELETROSUL**Objeto:** PCH Barra do Chapéu - SC.**Potencia Máxima:** 15 MW.**Serviço:** Supervisão da qualidade dos projetos da implantação da PCH.**Período:** 2012 - 2015

76

HIDRÁULICA



Foto: Ermilho Nunes - Eletrosul

Cliente: ELETROSUL**Objeto:** PCH João Borges - SC.**Potencia Máxima:** 19 MW.**Serviço:** Supervisão da qualidade dos projetos da implantação da PCH.**Período:** 2012 - 2015

77

HIDRÁULICA



Foto: Acervo Interno

Cliente: CONSÓRCIO ENERGÉTICO CRUZEIRO DO SUL - COPEL - ELETROSUL**Objeto:** UHE Mauá - PR.**Potência Máxima:** 363 MW.**Serviço:** Supervisão e fiscalização da execução dos contratos no âmbito do empreendimento da UHE.**Período:** 2012 - 2013

78

TÉRMICA



Foto: Reprodução

Cliente: POWER CHINA GROUP**Objeto:** UTE Cambará - RS**Potencia Máxima:** 50 MW.**Serviço:** Estudos e projeto básico para implantação da UTE.**Período:** 2018 - 2019

79

TÉRMICA



Foto: Reprodução

Cliente: POWER CHINA GROUP**Objeto:** UTE Complexo Industrial Portuário de Suape - PE.**Serviço:** Estudos iniciais para implantação da UTE.**Período:** 2018 - 2019

80

TÉRMICA



Foto: Reprodução

Cliente: PETROBRAS**Objeto:** UTE Três Lagoas - MS.**Potencia Máxima:** 386 MW.**Serviço:** Consultoria e projetos conceituais, básicos e executivos de sistemas térmicos e elétricos, de engenharia de apoio à construção e montagem, e de condicionamento, verificação e fiscalização de projetos.**Período:** 2007 - 2011

81

TÉRMICA



Foto: Divulgação Petrobras

Cliente: PETROBRAS**Objeto:** UTE Euzébio Rocha - SP.**Potencia Máxima:** 216 MW.**Serviço:** Apoio técnico e administrativo às gerências de operação, manutenção e segurança, meio ambiente e saúde, da UTE.**Período:** 2011 - 2013

82

TÉRMICA



Foto: Reprodução

Cliente: PETROBRÁS**Objeto:** UTE Termoçu - RN**Potencia Máxima:** 80 MW.**Serviço:** Consultoria e projetos conceituais, básicos e executivos.**Período:** 2007 - 2009

83

TÉRMICA



Foto: Reprodução / Petróleo Hoje

Cliente: PETROBRÁS**Objeto:** UTE Termo Ceará - CE**Potencia Máxima:** 69 MW.**Serviço:** Consultoria e projetos conceituais, básicos e executivos.**Período:** 2007 - 2009

84

NUCLEAR



Foto: Acervo Nucleo

Cliente: ELETRONUCLEAR

Objeto: Usina Angra 3 - RJ.

Potência Máxima: 1.405 MW.

Serviço: Gerenciamento e fiscalização da construção civil, montagem eletromecânica e outras atividades para a implantação da unidade Angra 3.

Período: 2022 - 2025

85

NUCLEAR



Foto: Acervo Interno

Cliente: ELETRONUCLEAR

Objeto: Usina de Angra 3 - RJ.

Potência Máxima: 1.405 MW.

Serviço: Fiscalização da manutenção de obras civis e instalação de equipamentos para implantação da Usina Angra 3.

Período: 2019 - 2022

86

EÓLICA



Cliente: EÓLICAS DO SUL - LIVRAMENTO HOLDING

Objeto: Eólicas Cerro Chato IV - RS.

Potência Máxima: 10 MW.

Serviço: Apoio a engenharia do proprietário das obras de implantação da eólica.

Período: 2012 - 2013

87

EÓLICA



Cliente: EÓLICAS DO SUL - LIVRAMENTO HOLDING

Objeto: Eólicas Cerro Chato V - RS.

Potência Máxima: 12 MW.

Serviço: Apoio a engenharia do proprietário das obras de implantação da eólica.

Período: 2012 - 2013

88

EÓLICA



Cliente: EÓLICAS DO SUL - LIVRAMENTO HOLDING

Objeto: Cerro Chato VI - RS.

Potência Máxima: 24 MW.

Serviço: Apoio a engenharia do proprietário das obras de implantação da eólica.

Período: 2012 - 2013

89

EÓLICA



Cliente: EÓLICAS DO SUL - LIVRAMENTO HOLDING

Objeto: Parque Eólico Cerro dos Trindade - RS.

Potência Máxima: 8 MW.

Serviço: Apoio a engenharia do proprietário das obras de implantação da eólica.

Período: 2012 - 2013

90

EÓLICA



Cliente: EÓLICAS DO SUL - LIVRAMENTO HOLDING

Objeto: Parque Eólico Ibirapuitã - RS.

Potência Máxima: 25,2 MW.

Serviço: Apoio a engenharia do proprietário das obras de implantação da eólica.

Período: 2012 - 2013

91

EÓLICA



Cliente: PETROBRÁS

Objeto: Parque eólico Mangue Seco - RN.

Potência Máxima: 104 MW.

Serviço: Consultoria e projetos dos sistemas elétricos e da subestação associada.

Período: 2007 - 2011

92

LINHA DE DISTRIBUIÇÃO



Foto: Reprodução

Cliente: PETROBRÁS

Objeto: LD 138 kV - Unidade de Fertilizantes Nitrogenados III - UFN III, em Três Lagoas - MS.

Serviço: Projeto básico.

Período: 2010 - 2011

93

LINHA DE DISTRIBUIÇÃO

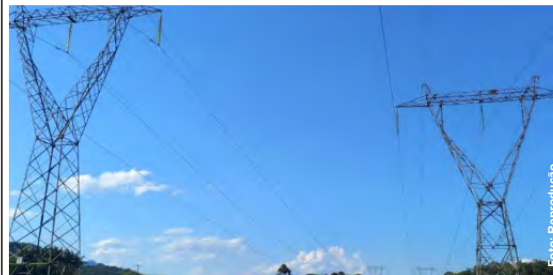


Foto: Reprodução

Cliente: ELETROSUL

Objeto: LD 138 kV Ilhota-Joinville, seccionamento para a SE Joinville GM.

Serviço: Projeto básico consolidado do seccionamento.

Período: 2011

94

LINHA DE DISTRIBUIÇÃO



Foto: Reprodução

Cliente: ELETROBRAS - CERON

Objeto: LD SE Ji-Paraná / SE Ji-Paraná III: 69kV - LT SE Porto Velho / SE Itapuã: 69kV no estado de Rondônia.

Serviço: Projetos básicos e executivos de construção das linhas de transmissão do sistema CERON.

Período: 2013 - 2014

95

LINHA DE DISTRIBUIÇÃO



Foto: Reprodução

Cliente: ELETROBRAS - CEPISA

Objeto: 560 km de Ld's do Sistema Eletrobras no estado do Piauí.

Serviço: Projetos básicos e executivos de construção das linhas de transmissão do sistema ELETROBRAS-CEPISA.

Período: 2011 - 2012

96

LINHA DE DISTRIBUIÇÃO



Foto: Engenharia Nucleo Eletrosul

Cliente: ELETROSUL

Objeto: LD 138 KV Jorge Lacerda A - Palhoça, Seccionamento para a SE Garopaba, e da LD 138 KV Imbituba - Palhoça, para a SE Palhoça Pinheira.

Serviço: Elaboração dos projetos básicos consolidados dos seccionamentos.

Período: 2011 - 2012

97

LINHA DE DISTRIBUIÇÃO



Foto: Jorge Lacerda

Cliente: GALVANI - YARA

Objeto: LD 138 KV - SE Rio Parnaíba (CEMIG) - Serra do Salitre / SE Rio Parnaíba 138 kV com 66 Km.

Serviço: Projeto de construção, gerenciamento, engenharia do proprietário, diligenciamento e inspeção.

Período: 2015 - 2018

98

LINHA DE DISTRIBUIÇÃO



Foto: Reprodução

Cliente: ENERGISA**Objeto:** LD 138 kV - Primavera Rural - Itequerê Rural - MT com 3 Km.**Serviço:** Projeto executivo.**Período:** 2015 - 2016

99

LINHA DE DISTRIBUIÇÃO



Foto: Reprodução

Cliente: ENERGISA**Objeto:** LD 138 kV Boa Esperança – Nova Ubiratã - MT, com 6 km.**Serviço:** Projeto executivo.**Período:** 2015 - 2016

100

LINHA DE DISTRIBUIÇÃO



Foto: Reprodução

Cliente: ENERGISA**Objeto:** LD 138 kV Nova Xavantina - Água Boa - MT com 20 Km.**Serviço:** Projeto executivo.**Período:** 2015 - 2016

101

SUBESTAÇÃO



Foto: Reprodução

Cliente: ELETROBRAS - CERON**Objeto:** SE Ji Paraná III, 2 x 10/12,5 MVA, 69-13,8 kV; 10/12,5 MVA, 69 - 34,5 kV / SE Itapuã, 2 x 5/6,25 MVA, 69 - 13,8 kV / SE Triunfo 5/6,25 MVA, 69-13,8 kV no estado de Rondônia.**Serviço:** Projetos básicos e executivos de construção das subestações de distribuição.**Período:** 2013 - 2014

102

SUBESTAÇÃO



Foto: Reprodução

Cliente: ELETROBRAS - CEPISA**Objeto:** 15 SE's do sistema Eletrobras no estado do Piauí.**Serviço:** Projetos básicos e executivos de construção das subestações do sistema ELETROBRAS – CEPISA.**Período:** 2011 - 2012

103

SUBESTAÇÃO



Foto: Reprodução

Cliente: CEMIG**Objeto:** Diversas subestações de distribuição de até 170 kV no estado de Minas Gerais.**Serviço:** Elaboração de projetos executivos para implantação, ampliações, reformas e desmontagens das subestações de distribuição.**Período:** 2012 - 2014

104

SUBESTAÇÃO



Cliente: ENERGISA

Objeto: SE 138 kV Boa Esperança e SE 38 kV Nova Ubiratã - MT.

Serviço: Projeto executivo.

Período: 2015 - 2016

105

SUBESTAÇÃO



Cliente: ISACTEEP

Objeto: LD 138 kV Mairiporã - SP.

Serviço: Projeto executivo civil, eletromecânico e elétrico para modernização da SE.

Período: 2011 - 2013

106

ILUMINAÇÃO PÚBLICA



Cliente: BNDES

Objeto: Iluminação pública no município de Teresina - PI.

Quantidade de pontos de Iluminação: 96.602

Serviço: Estruturação da concessão de iluminação pública do município e PMO do consórcio envolvendo os serviços de engenharia, jurídicos e modelagem financeira.

Período: 2017 - 2020

107

ILUMINAÇÃO PÚBLICA



Cliente: BNDES

Objeto: Iluminação pública no município de Macapá - AP.

Quantidade de pontos de Iluminação: 87.080

Serviço: Estruturação da concessão de iluminação pública do município e PMO do consórcio, envolvendo os serviços de engenharia, jurídico e modelagem financeira.

Período: 2017 - 2019

108

PROGRAMAS AMBIENTAIS



Foto: Consórcio Energético Cruzeiro do Sul

Cliente: CONSÓRCIO ENERGÉTICO CRUZEIRO DO SUL

Objeto: UHE Mauá.

Potência Máxima: 363 MW.

Serviço: Supervisão e fiscalização da implementação e monitoramento dos programas ambientais do pba e dos contratos de operacionalização do empreendimento UHE Mauá.

Período: 2012 - 2019

109

LICENCIAMENTO AMBIENTAL

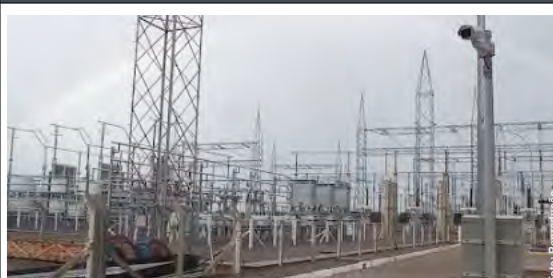


Foto: Reprodução

Cliente: GALVANI - YARA

Objeto: LD 138 KV - SE Rio Paranaíba (CEMIG) - Serra do Salitre / SE Rio Paranaíba 138 kv com 66 Km.

Serviço: Projeto de construção, gerenciamento, engenharia do proprietário, diligenciamento e inspeção, licenciamento ambiental e sócioeconômico e gestão de qualidade das obras.

Período: 2015 - 2018

110

ACOMPANHAMENTO AMBIENTAL



Foto: Reprodução

Cliente: EÓLICAS DO SUL - LIVRAMENTO HOLDING

Objeto: Eólicas Cerro Chato IV, V, VI, Cerro do Trindade e Ibirapuitã.

Serviço: Engenharia do proprietário para acompanhamento e fiscalização dos serviços ambientais e fundiários dos parques eólicos.

Período: 2012 - 2013

111

ACOMPANHAMENTO AMBIENTAL E PATRIMONIAL



Foto: Reprodução

Cliente: ELETROSUL

Objeto: LT 230 kV. Presidente Médice - Santa Cruz I.

Serviço: Supervisão da qualidade de serviços patrimoniais, fundiários e ambientais.

Período: 2008-2010

112

ACOMPANHAMENTO AMBIENTAL E PATRIMONIAL

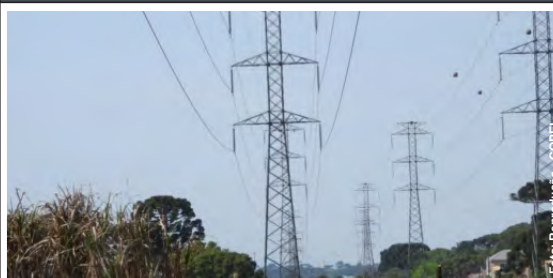


Foto: Reprodução - COPPEL

Cliente: ELETROSUL

Objeto: Seccionamento da LT 230 kV Curitiba - Joinville.

Serviço: Supervisão da qualidade de serviços patrimoniais, fundiários e ambientais.

Período: 2008-2010

113

ACOMPANHAMENTO AMBIENTAL E PATRIMONIAL



Foto: Reprodução CGT Eletrosul

Cliente: ELETROSUL

Objeto: Reencabeçamento da LT 230 kV Blumenau - Joinville para SE Joinville Norte.

Serviço: Supervisão da qualidade de serviços patrimoniais, fundiários e ambientais.

Período: 2008-2010

114

PARTICIPAÇÃO EM:

RODOVIAS + 2.300 KM

SISTEMAS VIÁRIOS + 270 KM

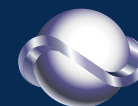
METRÔ: 8 ESTAÇÕES

AEROPORTOS: 2

PORTO: 1

SISTEMAS DE ABASTECIMENTO DE ÁGUA: + 3,3 MILHÕES HAB.

SISTEMAS DE ESGOTO: + 7,6 MILHÕES HAB.



NÚCLEO
ENGENHARIA CONSULTIVA



Foto: Pugás/DNIT

INFRAESTRUTURA

RODOVIAS



Foto: Reprodução DER PR

Cliente: DER PR**Objeto:** Rodovia PR-466 entre o Km 132,65 e Km 175,7 no trecho que compreende o acesso a Furnas e o entroncamento com a PR-460.**Extensão:** 43 Km.**Serviço:** Projeto executivo de engenharia para restauração e ampliação de capacidade da rodovia.**Período:** 2021 - 2023

01

RODOVIAS



Foto: Acervo Interno

Cliente: DER SP**Objeto:** Rodovia SP-226 - BID - Trecho do Km 9,62 ao Km 45,46, entre Pariquera-Açu - Cananéia.**Extensão:** 36 Km.**Serviço:** Supervisão técnica das obras.**Período:** 2021 - 2023

02

RODOVIAS



Foto: Acervo Interno

Cliente: DER PR**Objeto:** Rodovia PR-574 entre Palmitópolis e Cafelândia; PR-575 entre Palmitópolis e Jotaesse, e construção da variante entre a PR-574 e PR-575.**Extensão:** 22 Km.**Serviço:** Elaboração de projeto executivo de engenharia para implantação / pavimentação das rodovias.**Período:** 2020 - 2023

03

RODOVIAS



Foto: Reprodução

Cliente: ARTESP**Objeto:** Rodovias SP-147, SPI-054/340, SP-165/330, SP-191, SP-215, SP-330, SP-352, SP-310 e SP-225.**Extensão:** 598 Km.**Serviço:** Apoio ao gerenciamento, no acompanhamento e desenvolvimento de novas metodologias de controle e execução de projetos, obras e serviços de ampliação, conservação especial e de emergência, projetos, obras de artes especiais, meio ambiente, saúde e segurança no trabalho.**Período:** 2016 - 2022

04

RODOVIAS



Foto: Reprodução

Cliente: DEER MG**Objeto:** Taquaruçu de Minas MG020; Caeté - Barrão de Cocais; Taquaruçu de Minas - Nova União e Contorno de Nova União.**Extensão:** 60 Km.**Serviço:** Apoio a supervisão das obras rodoviárias.**Período:** 2012 - 2019

05

RODOVIAS



Foto: Reprodução

Cliente: DEER MG**Objeto:** Rodovias do Parque Estadual do Rio Doce, trechos São Gonçalo do Rio Preto - Parque Estadual do Rio Preto; Santo Antônio do Itambé - Parque Estadual do Pico do Itambé e Mariléia - Parque Estadual do Rio Doce.**Extensão:** 50 Km.**Serviço:** Apoio à supervisão das obras rodoviárias.**Período:** 2011 - 2019

06

RODOVIAS



Cliente: DERSA

Objeto: Contornos Norte e Sul de Caraguatatuba e São Sebastião - Túneis 102 e 102 (Lote 1: Contorno Norte, da estaca 995+0,00 a estaca 1307+11,914 e Lote 2: Contorno Sul, da estaca 2000+0,00 a estaca 2919+16,221).

Extensão: 25 Km.

Serviço: Apoio a fiscalização, supervisão e acompanhamento das obras e serviços de implantação e obras e serviços complementares dos túneis.

Período: 2018 - 2019

07

RODOVIAS



Cliente: DEER MG

Objeto: Rodovia MG-135, Trecho Antonio Carlos - Bias Fortes.

Extensão: 21 Km.

Serviço: Apoio a supervisão das obras rodoviárias.

Período: 2014 - 2019

08

RODOVIAS



Cliente: DEER MG

Objeto: Programa estruturador Minas logística. Trechos: Contorno de Jaíba; Coração de Jesus - Rio Pacuí; Cordisburgo - Curvelo; Entorno BR122 - Riacho dos Machados; São Francisco - São Romão (Lote 1).

Extensão: 116 Km.

Serviço: Apoio a supervisão de obras rodoviárias.

Período: 2014 - 2018

09

RODOVIAS



Cliente: DEER MG

Objeto: Rodovias da 25ª CRG do DER/MG - Uberaba/MG - Trechos: Pirajuba entre MG-427 (Planura), Contorno de Pirajuba entre MGC-455 e BR-455, Pirajuba - Frutal, ponte sobre o Rio São Francisco Pirajuba - Frutal.

Extensão: 35 Km e 1 OAE (dimensões 95,16m x 10,30m).

Serviço: Apoio a supervisão das obras de construção, melhoramento, pavimentação e obras de arte especiais.

Período: 2010 - 2018

10

RODOVIAS



Cliente: DER SP

Objeto: Programa do DER SP - Rodovias SP-249, SP-333-Lote 7

Extensão: 74 Km.

Serviço: Apoio à supervisão das obras - recapeamento da pista, pavimentação dos acostamentos e melhorias.

Período: 2013 - 2015

11

RODOVIAS



Cliente: DER SP

Objeto: Programa de recuperação de rodovias estaduais etapa III (lote 12) nas rodovias: SP-345, SP-425 e SP-326.

Extensão: 161 Km.

Serviço: Supervisão das obras do programa.

Período: 2012 - 2014

12

RODOVIAS



Cliente: DEER MG

Objeto: Rodovia MG-434/129 - Trecho Entre BR 381 - Itabira e Contorno de Itabira.

Extensão: 52 Km

Serviço: Supervisão das obras rodoviárias.

Período: 2014

13

RODOVIAS



Cliente: DEER MG

Objeto: Rodovia MG-270 - Trecho Desterro de Entre Rios - Passatempo.

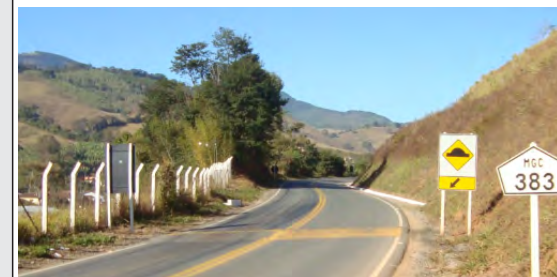
Extensão: 12 Km.

Serviço: Apoio a supervisão das obras rodoviárias.

Período: 2012 - 2014

14

RODOVIAS



Cliente: DEER MG

Objeto: Rodovia MGT-383, acesso ao trecho Piranguçu divisa MG/SP - Camanducaia - Monte Verde.

Extensão: 5 Km.

Serviço: Supervisão de obras rodoviárias.

Período: 2009 - 2012

15

RODOVIAS



Cliente: DEER MG

Objeto: PPAG – BR-116 Ipanema - Caratinga e Aimorés, entroncamento Mutum - Ipanema BR 474.

Extensão: 159 Km.

Serviço: Apoio a supervisão das obras rodoviárias.

Período: 2009 - 2011

16

RODOVIAS



Cliente: DEER MG

Objeto: Trecho Pai Pedro - entroncamento com a MGC-122 Rural.

Extensão: 25 Km.

Serviço: Apoio a supervisão das obras rodoviárias.

Período: 2009 - 2011

17

RODOVIAS



Cliente: DEER MG

Objeto: Rodovias dos Parques estaduais de São Gonçalo do Rio Preto, do Pico do Itambé e do Rio Doce (Lote 2).

Extensão: 16 Km e 2 OAE com 25 m x 8,8m.

Serviço: Apoio a supervisão das obras rodoviárias.

Período: 2009 - 2011

18

RODOVIAS



Foto: Reprodução

Cliente: DEER MG
Objeto: Rodovia Brumadinho - Inhotim Rural e Brumadinho - Piedade do Paraopeba - entroncamento com a BR-040.
Extensão: 13 Km.
Serviço: Apoio à supervisão de obras rodoviárias.
Período: 2009 - 2011

19

RODOVIAS



Foto: Reprodução

Cliente: DEER MG
Objeto: Trecho de Imbé de Minas, entroncamento com a BR-116.
Extensão: 22 Km
Serviço: Apoio a supervisão das obras rodoviárias.
Período: 2008 - 2011

20

RODOVIAS



Foto: Reprodução

Cliente: DER SP
Objeto: Programa de recuperação de rodovias do Estado de SP - Etapa III - SP-147, SP-360, BJP-360, Estrada vicinal de ligação Pinhalzinho ao Bairro Aparecidinha, Estrada vicinal IDT-40 entre Monter Mor e Indaiatuba, IVA-030, CLP-141, LUV-359, VNH-361, estrada vicinal entre Parque Universitário (Viracorpos) e Bairro Friburgo (Campinas), SP-340, ATN-115, CMS-030.
Extensão: 97 Km
Serviço: Supervisão técnica e ambiental.
Período: 2008 - 2011

21

RODOVIAS



Foto: Reprodução

Cliente: DNIT
Objeto: BR-364, Divisa GO/MT; divisa MT/RO / entroncamento MT-246(B); entroncamento. MT-241 (Nobres) Travessia Urbana de Rosário do Oeste - MT.
Extensão: 4 Km.
Serviço: Supervisão das obras de construção de melhoramentos para adequação de capacidade e segurança.
Período: 2010 - 2011

22

RODOVIAS



Foto: Reprodução

Cliente: DER SP
Objeto: Programa de estradas vicinais de São Paulo - 3ª. Etapa - BIRD - DR 7, lote 7 na SP-383, TUP-040, SP-333, Estrada vicinal Tarumã/Maracáí.
Extensão: 247 Km.
Serviço: Supervisão de obras de recuperação das estradas.
Período: 2009 - 2010

23

RODOVIAS



Foto: Reprodução

Cliente: DER SP
Objeto: Programa de melhorias e recuperação de Obras rodoviárias - Etapa II - DR-11, SP-461 - Birigui - SP-541 - Destilaria Univale/Valparaíso - Lote 6.
Extensão: 24 Km.
Serviço: Supervisão de obras rodoviárias.
Período: 2009 - 2010

24

RODOVIAS



Cliente: DER SP

Objeto: Programa de estradas vicinais de SP – DR-6 – Taubaté (Via Dutra – Km 112) com 9 Km de extensão. Roseira (Bairro Pedro Leme) até Roseira Velha, com 4,5 Km de extensão. Guaratinguetá até a divisa com a colônia do Piagui, com 6,7 Km de extensão.

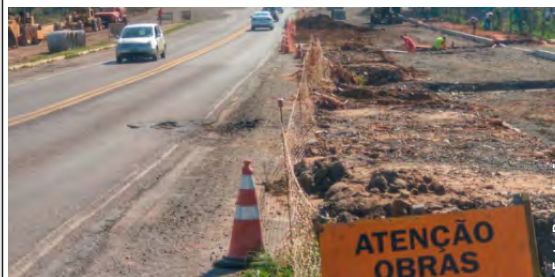
Extensão: 20 Km

Serviço: Supervisão técnica e ambiental de estradas vicinais.

Período: 2009 - 2010

25

RODOVIAS



Cliente: DNIT

Objeto: BR-258 Travessia urbana de Passo Fundo - RS.

Extensão: 2 Km.

Serviço: Projeto de reformulação, adequação, atualização e complementação para as obras de travessia urbana.

Período: 2005 - 2010

26

RODOVIAS



Cliente: DNIT

Objeto: Ponte sobre o Rio Paraná na BR-158, interligando as cidades de Paulicéia - SP e Brasilândia - MS.

Extensão: 2 Km.

Serviço: Supervisão e acompanhamento de obras de implantação da ponte.

Período: 2009

27

RODOVIAS



Cliente: DEER MG

Objeto: Rodovia Itabira - João Monlevade.

Extensão: 19 Km.

Serviço: Supervisão das obras rodoviárias.

Período: 2006 - 2008

28

RODOVIAS



Cliente: DEER MG

Objeto: Anel viário Presidente Tancredo Neves - Lote 1.

Extensão: 10 Km.

Serviço: Supervisão de obras rodoviárias no anel viário.

Período: 2007

29

RODOVIAS



Cliente: DNIT

Objeto: Rodovia BR-407 - PI - Trecho Picos a Pimenteiras

Extensão: 96 Km.

Serviço: Projeto executivo de engenharia de implantação do trecho rodoviário.

Período: 2005 - 2006

30

RODOVIAS



Cliente: DER SP

Objeto: SP-056, Arujá, Itaquaquecetuba e Itapeperica da Serra.

Extensão: 24 Km.

Serviço: Levantamento e caracterização física da faixa de ocupação da SP-056.

Período: 2005 - 2006

31

RODOVIAS



Cliente: DEER MG

Objeto: Rodovia MG-120, Trecho Itabira - Nova Era.

Extensão: 20 Km e OAE (passagem subterrânea com 25x8x5,5m).

Serviço: Supervisão das obras de terraplenagem, drenagem superficial e profunda, obras de arte corrente, reforço de subleito, sinalização e proteção ambiental para recuperação.

Período: 2006

32

RODOVIAS



Cliente: DNIT

Objeto: Rodovia BR 319 - AM - Subtrecho Km 166 - 370.

Extensão: 204 Km.

Serviço: Coordenação, supervisão e controle das obras de pavimentação e melhorias da rodovia.

Período: 2005

33

RODOVIAS



Cliente: DER SP

Objeto: Rodovia BR-116, trecho Km 401,7 e 413,30, Km 397,8 ao Km 403 e do Km 411,5 ao Km 415,2.

Extensão: 21 Km.

Serviço: Supervisão da duplicação e implantação dos dispositivos.

Período: 1992 - 1995

34

SISTEMAS VIÁRIOS



Foto: Reprodução

Cliente: COMEC PR

Objeto: Implantação do corredor metropolitano na continuação da PR-423, duplicação da PR-423 e PR-418 e pavimentação de estradas municipais entre Mantidituba e São José dos Pinhais, na Região Metropolitana de Curitiba - PR.

Extensão: 86 Km.

Serviço: Apoio técnico ao gerenciamento de projetos viários em diversas vias.

Período: 2021 - 2023

35

SISTEMAS VIÁRIOS



Foto: Reprodução

Cliente: DELTA CONSTRUÇÕES

Objeto: Diversas vias nas regiões de Vila Prudente, São Mateus, Penha, Vila Formosa e Aricanduva em São Paulo - SP.

Extensão: 9 Km.

Serviço: Elaboração de projetos geométricos, pavimentação e drenagem das vias.

Período: 2002-2003

36

SISTEMAS VIÁRIOS



Foto: Reprodução

Cliente: OAS / GALVÃO ENGENHARIA

Objeto: Obras viárias em Itaquera e Guaianazes em São Paulo - SP.

Extensão: 25 Km.

Serviço: Elaboração de projetos geométricos, pavimentação e drenagem das vias.

Período: 2002 - 2003

37

SISTEMAS VIÁRIOS



Foto: Reprodução

Cliente: PREFEITURA DA CIDADE DO RIO DE JANEIRO

Objeto: Programa de urbanização de assentamentos populares do Rio de Janeiro/PROAP-RIO - Comunidade Morro dos Cabritos e Programa grandes favelas - Comunidade Fazenda Coqueiros.

Extensão: 75 Km.

Serviço: Projeto de pavimentação e drenagem das vias

Período: 1998 - 2002

38

SISTEMAS VIÁRIOS



Foto: Reprodução

Cliente: PREFEITURA MUNICIPAL DE SÃO PAULO

Objeto: Vias públicas em várias regiões da cidade de São Paulo - SP.

Extensão: 146 Km.

Serviço: Projeto de pavimentação e drenagem em vias públicas.

Período: 1995 - 2000

39

SISTEMAS VIÁRIOS



Foto: Jairo Marques

Cliente: PREFEITURA MUNICIPAL DE PRAIA GRANDE

Objeto: Sistema viário da Av. Ayrton Senna da Silva.

Extensão: 7 Km.

Serviço: Projeto do sistema viário.

Período: 1998 - 1999

40

METRÔ



Cliente: METRÔ SP

Objeto: Monotrilho Linha 17- Ouro.

Serviço: Apoio a supervisão, fiscalização, acompanhamento e controle de obras civis do pátio Água Espraiada e estações do trecho 1 do empreendimento, com 7,7 Km de extensão e 8 estações.

Período: 2016 - 2021

41

FERROVIA



Cliente: CPTM

Objeto: Linha 8 - Diamante; Linha 9 Esmeralda, Linha J Santos; Linha E, entre Brás e Tatuapé; Linha C nas proximidades do Ceasa e Linha B nas proximidades de Presidente Altino, com 6,5 milhões m².

Serviço: Levantamentos, laudos técnicos e regularização dominial das faixas.

Período: 2005 - 2006 e 2009 - 2013

42

PORTO



Cliente: PORTO DE SANTOS

Objeto: Porto de Santos.

Serviço: Elaboração e análise de projetos e fiscalização de obras na área portuária.

Período: 2007 - 2013

43

PORTO



Cliente: PETROBRÁS

Objeto: Terminal Aquaviário Barra do Riacho - ES.

Serviço: Apoio a fiscalização do planejamento, construção e montagem do terminal com 60.000 t de porte bruto.

Período: 2012

44

AEROPORTO



Cliente: INFRAERO

Objeto: Aeroporto de Vitória - ES.

Serviço: Assessoramento e apoio ao gerenciamento e fiscalização das obras e serviços de engenharia no Terminal de passageiros e Pátio de aeronaves.

Período: 2013 - 2014

45

AEROPORTO



Cliente: INFRAERO

Objeto: Aeroporto Internacional de Salvador-BA.

Serviço: Assessoramento técnico e apoio a fiscalização dos serviços de recuperação da pista e pátio do aeroporto.

Período: 2009 - 2010

46

SOCIAL



Foto: Divulgação / Governo de SP

Cliente: DERSA SP**Objeto:** Rodoanel Mário Covas - Trecho Norte - Lote 1.**Famílias mobilizadas:** 4.237**Serviço:** Gerenciamento social e apoio à coordenação das ações para remoção e reassentamento das famílias.**Período:** 2011 - 2015

47

AMBIENTAL



Foto: Acervo Interno

Cliente: DERSA SP**Objeto:** Rodovia Nova Tamoios - Lote 1: Contorno Norte da estaca 1.046+0,00 a estaca 735+0,00, incluindo 2 túneis (1 por sentido) entre as estacas 1038 e 1054, e 2 túneis (1 por sentido) entre as estacas 1222 e 1244.**Extensão:** 7 Km.**Serviço:** Supervisão ambiental das obras de implantação do empreendimento.**Período:** 2013

48

SOCIAL



Foto: Acervo Interno

Cliente: DERSA SP**Objeto:** Complexo Viário Jacu-Pessêgo (Sul), trecho entre a Avenida Raqueb Chohfi e o município de Mauá, com extensão de 9,2 km (6,7 – município de São Paulo e 2,5 km – município de Mauá) - SP.**Famílias mobilizadas:** 6.592**Serviço:** Gerenciamento social e apoio à coordenação das ações para remoção e reassentamento das famílias.**Período:** 2008 - 2010

49

SISTEMAS DE ABASTECIMENTO DE ÁGUA



Foto: Reprodução

Cliente: SABESP**Objeto:** Sistema de abastecimento de água nos municípios da unidade de Negócio Litoral Norte - RN.**População atendida:** 345.000 Hab.**Serviço:** Gerenciamento e fiscalização na administração de contratos de obras e serviços.**Período:** 2023 - 2025

A1

SISTEMAS DE ABASTECIMENTO DE ÁGUA



Foto: Reprodução

Cliente: PREFEITURA MUNICIPAL DE TABOÃO DA SERRA**Objeto:** Sistema de abastecimento de água na urbanização de favelas e unidades habitacionais do Programa Habitacional do Município de Taboão da Serra, BID.**População atendida:** 2.000 hab.**Serviço:** Projeto executivo de abastecimento de água.**Período:** 2001 - 2003

A2

SISTEMAS DE ABASTECIMENTO DE ÁGUA



Foto: Reprodução

Cliente: PREFEITURA MUNICIPAL DO RIO DE JANEIRO**Objeto:** Programa grandes favelas - Comunidade Fazenda Coqueiros.**População atendida:** 39.200 Hab.**Serviço:** Projeto do sistema de abastecimento de água.**Período:** 1999 - 2002

A3

SISTEMAS DE ABASTECIMENTO DE ÁGUA



Foto: Acervo Interno

Cliente: PREFEITURA MUNICIPAL DO RIO DE JANEIRO**Objeto:** Programa de urbanização de assentamentos populares do Rio de Janeiro/PROAP-RIO - Comunidade Morro dos Cabritos.**População atendida:** 4.756 Hab.**Serviço:** Projeto do sistema de abastecimento de água.**Período:** 1998 - 2002

A4

SISTEMAS DE ABASTECIMENTO DE ÁGUA



Foto: Reprodução

Cliente: PREFEITURA MUNICIPAL DE SÃO PAULO - SEHAB**Objeto:** Programa Lote Legal – BID, de controle de parcelamento do solo irregular no município de São Paulo.**População atendida:** 140.000 Hab.**Serviço:** Projeto executivo de abastecimento de água.**Período:** 1997 - 1999

A5

SISTEMAS DE ABASTECIMENTO DE ÁGUA

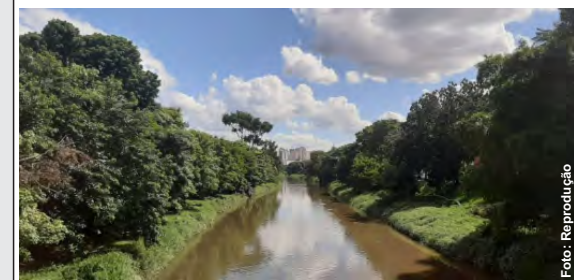


Foto: Reprodução

Cliente: DAEE**Objeto:** Bacia do Rio Sorocaba - SP**População atendida:** 2.777.367 Hab.**Serviço:** Plano integrado de gerenciamento dos recursos hídricos da Bacia do Rio Sorocaba.**Período:** 1993

A6

SISTEMAS DE COLETA E TRATAMENTO DE ESGOTOS



Foto: Reprodução - Folha Alphaville

Cliente: SABESP**Objeto:** Sistema de esgoto sanitário da Região Metropolitana de São Paulo - RMSP - SP.**População atendida:** 35.000 Hab.**Serviço:** Projeto executivo dos coletores - tronco principais e secundários e interligações nas Bacias TO-10 Alphaville e TO-14 Jardim Santa Cecília, nos municípios de Barueri e Osasco.**Período:** 2008 - 2009

E1

SISTEMAS DE COLETA E TRATAMENTO DE ESGOTOS



Foto: Reprodução

Cliente: SABESP**Objeto:** Sistema de esgoto sanitário da Região Metropolitana de São Paulo - RMSP - SP**População atendida:** 31.300 Hab.**Serviço:** Projeto executivo dos coletores - tronco principais e secundários e interligações na Bacia TL-31 Ribeirão Guaió, nos Municípios de Poá e Ferraz de Vasconcelos.**Período:** 2008

E2

SISTEMAS DE COLETA E TRATAMENTO DE ESGOTOS



Foto: Reprodução

Cliente: SABESP**Objeto:** Sistema de esgoto sanitário dos municípios da região de Bragança Paulista - SP.**População atendida:** 125.000 Hab.**Serviço:** Projeto básico e executivo de redes coletoras de esgoto (crescimento vegetativo), nos municípios da região.**Período:** 2004 - 2005

E3

SISTEMAS DE COLETA E TRATAMENTO DE ESGOTOS



Foto: Reprodução

Cliente: PREFEITURA MUNICIPAL DE TABOÃO DA SERRA**Objeto:** Sistema de esgoto na Urbanização de favelas e unidades habitacionais do Programa Habitacional do Município de Taboão da Serra, BID.**População atendida:** 2.000 Hab.**Serviço:** Projeto executivo de esgoto sanitário.**Período:** 2001 - 2003

E4

SISTEMAS DE COLETA E TRATAMENTO DE ESGOTOS



Foto: Reprodução

Cliente: SAAE - SOROCABA**Objeto:** Sistemas de esgotamento sanitário dos distritos de Aparecidinha, Brigadeiro Tobias e Cajuru do Sul - Sorocaba - SP.**População atendida:** 30.000 Hab**Serviço:** Projeto executivo e licença de instalação dos sistemas de esgotamento sanitário.**Período:** 2001 - 2002

E5

SISTEMAS DE COLETA E TRATAMENTO DE ESGOTOS

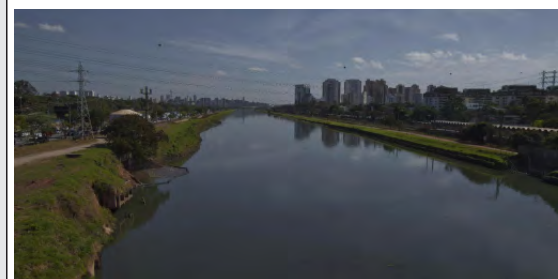


Foto: Reprodução

Cliente: SABESP**Objeto:** Projeto Tiete - 2ª etapa – Bacia do Rio Pinheiros - Região Metropolitana de São Paulo - RMSP.**População atendida:** 3.300.000 Hab.**Serviço:** Relatório ambiental para a licença de instalação de coletores tronco de esgotos da Bacia do Rio Pinheiros.**Período:** 2001 - 2002

E6

SISTEMAS DE COLETA E TRATAMENTO DE ESGOTOS



Cliente: SABESP

Objeto: Sistemas de esgotamento sanitário do município de Mongaguá - SP.

População atendida: 41.521 Hab.

Serviço: Elaboração dos projetos executivos das unidades de coleta e afastamento de esgoto sanitário.

Período: 2001

E7

SISTEMAS DE COLETA E TRATAMENTO DE ESGOTOS



Cliente: PREFEITURA MUNICIPAL DE SÃO PAULO - SEHAB

Objeto: Programa Lote Legal – BID, de controle de parcelamento do solo irregular no município de São Paulo.

População atendida: 140.000 Hab.

Serviço: Projeto executivo de esgotamento sanitário.

Período: 1997 - 1999

E8

SISTEMAS DE COLETA E TRATAMENTO DE ESGOTOS



Cliente: SABESP

Objeto: Sistemas de esgotos sanitários dos morros de Santos - SP.

População atendida: 45.343 Hab.

Serviço: Estudos e projeto do sistema de esgoto sanitário - 2ª Etapa.

Período: 1998

E9

SISTEMAS DE COLETA E TRATAMENTO DE ESGOTOS



Cliente: SABESP

Objeto: Sistemas de esgotos sanitários no município de Mongaguá - SP.

População atendida: 131.500 Hab.

Serviço: Estudos e projetos para o sistema de esgotos sanitários - Sistema B, no município de Mongaguá-SP, incluindo uma ETE e 17 km de coletores/interceptores.

Período: 1997

E10

SISTEMAS DE COLETA E TRATAMENTO DE ESGOTOS



Cliente: SABESP

Objeto: Sistema de esgoto do município de Bragança Paulista - SP.

População atendida: 13.000 Hab.

Serviço: Projeto executivo dos coletor tronco, rede coletora, rede de recalque, estação elevatória de esgotos e estação de tratamento de esgotos modulares em Vila São Miguel.

Período: 1997

E11

SISTEMAS DE COLETA E TRATAMENTO DE ESGOTOS



Cliente: SABESP

Objeto: Sistemas de Esgotos de Adamantina, Presidente Prudente (Mandaguari/Limoeiro), Pirapozinho e Avaré-SP.

População atendida: 686.456 Hab.

Serviço: Elaboração de estudos ambientais e respectivos relatórios ambientais preliminares dos sistemas de esgotos.

Período: 1995 - 1996

E12

SISTEMAS DE COLETA E TRATAMENTO DE ESGOTOS



Foto: Reprodução

Cliente: PREFEITURA MUNICIPAL DE VOTORANTIM**Objeto:** Sistema de esgoto de Votorantim - SP.**População atendida:** 144.744 Hab.**Serviço:** Elaboração do plano diretor de esgotos do município e elaboração dos projetos básicos das estações de tratamento Itapeva e Votorantim e coletores tronco / interceptores.**Período:** 1995

E13

SISTEMAS DE COLETA E TRATAMENTO DE ESGOTOS



Foto: Reprodução

Cliente: DAEE**Objeto:** Sistema de esgoto urbano do município de Santa Adélia - SP.**População atendida:** 14.639 Hab.**Serviço:** Projeto executivo de coleta, afastamento, tratamento e disposição final dos esgotos urbanos.**Período:** 1995

E14

SISTEMAS DE COLETA E TRATAMENTO DE ESGOTOS



Foto: Reprodução

Cliente: PREFEITURA MUNICIPAL DO RIO DE JANEIRO**Objeto:** Programa de urbanização de assentamentos populares do Rio de Janeiro/PROAP-RIO - Comunidade Morro dos Cabritos.**População atendida:** 4.756 Hab.**Serviço:** Projeto do sistema de esgotamento sanitário.**Período:** 1995

E15

SISTEMAS DE COLETA E TRATAMENTO DE ESGOTOS



Foto: A. Garvo Interim

Cliente: PREFEITURA MUNICIPAL DE ORLÂNDIA**Objeto:** Sistema de esgoto do município de Orlandia-SP.**População atendida:** 37.478 Hab.**Serviço:** Projeto do sistema de esgoto urbano do município, incluindo, 01 ETE, 01 estação elevatória e 01 linha de recalque.**Período:** 1995

E16

SISTEMAS DE COLETA E TRATAMENTO DE ESGOTOS



Foto: Reprodução

Cliente: DAEE**Objeto:** Bacia do Rio Sorocaba (27 Municípios).**População atendida:** 2.777.367 Hab.**Serviço:** Projeto técnico dos coletores e interceptores do plano.**Período:** 1993

E17

SISTEMAS DE COLETA E TRATAMENTO DE ESGOTOS



Foto: Reprodução

Cliente: SAAEC**Objeto:** Sistemas de esgotos sanitários no município de Cerquillo - SP.**População atendida:** 110.000 Hab.**Serviço:** Elaboração do plano diretor de saneamento do município de Cerquillo, e relatório técnico e modelagem da qualidade das águas da influência do lançamento de esgotos sanitários na bacia do médio Tietê superior.**Período:** 1991

E18

DRENAGEM



Foto: Reprodução

Cliente: PREFEITURA MUNICIPAL DO RIO DE JANEIRO

Objeto: Programa grandes favelas - Comunidade Fazenda Coqueiros.

População atendida: 9.800 domicílios.

Serviço: Projeto básico e executivo da rede de drenagem.

Período: 1999 - 2002

D1

DRENAGEM



Foto: Acervo Interno

Cliente: PREFEITURA MUNICIPAL DO RIO DE JANEIRO

Objeto: Programa de urbanização de assentamentos populares do Rio de Janeiro/PROAP-RIO - Comunidade Morro dos Cabritos.

População atendida: 4.756 Hab.

Serviço: Projeto da rede de drenagem.

Período: 1998 - 2002

D2

DRENAGEM



Foto: Acervo Interno

Cliente: SABESP

Objeto: Programa Prosanear - reorganização urbana, com participação comunitária na favela Heliópolis - SP

População atendida: 6.928 Hab.

Serviço: Serviços técnicos de engenharia.

Período: 1998

D3

DRENAGEM



Foto: Acervo Interno

Cliente: SAAE

Objeto: Plano diretor de drenagem no município de Sorocaba - SP.

População atendida: 455.944 Hab.

Serviço: Elaboração do plano diretor de drenagem.

Período: 1997

D4

DRENAGEM



Foto: Acervo Interno

Cliente: SAAE

Objeto: Plano diretor de drenagem no município de Sorocaba - SP.

População atendida: 455.944 Hab.

Serviço: Elaboração dos projetos dos reservatórios de retenção da Vila Azzi, reservatório de retenção da Rd1, reservatório de retenção da Rd2, reservatório de retenção da Vila Hortência e canalização do córrego Lavapés.

Período: 1997

D5

DRENAGEM

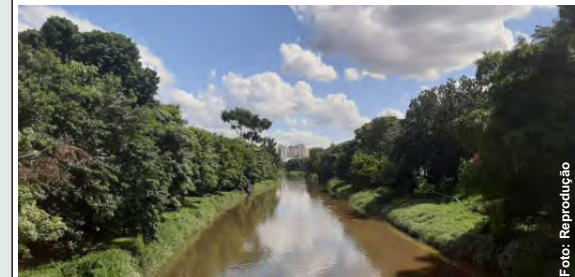


Foto: Reprodução

Cliente: DAEE

Objeto: Bacia do Rio Sorocaba - SP

População atendida: 2.777.367 Hab.

Serviço: Plano integrado de gerenciamento dos recursos hídricos da Bacia do Rio Sorocaba.

Período: 1993

D6

PARTICIPAÇÃO EM:

PLANTAS DE EXPLORAÇÃO DE MINÉRIO: 25

TERMINAIS DE MINERAÇÃO: 5

PORTO MINÉRIO: 4

FERROVIA: +1500 KM

PAPEL E GELULOSE: 11 UNIDADES

CIMENTO: 2 UNIDADES

FERTILIZANTES: 1 UNIDADE



INDÚSTRIA E MINERAÇÃO

PAPEL E CELULOSE



Cliente: SUZANO

Objeto: Unidades industriais em Suzano, Limeira - SP, Aracruz - ES, Imperatriz - MA e Três Lagoas - MS.

Serviço: Serviço de engenharia de projetos.

Período: 2023 - 2026

01

PAPEL E CELULOSE



Cliente: KLABIN

Objeto: Unidades: Monte Alegre/PR (incluindo Florestal, Mauá, Lagoa e Aeroporto) e Puma I.

Serviço: Serviços de elaboração de projetos referente a ampliações e melhorias nas unidades: Monte Alegre no estado do Paraná.

Período: 2019 - 2023

02

PAPEL E CELULOSE



Cliente: ELDORADO BRASIL

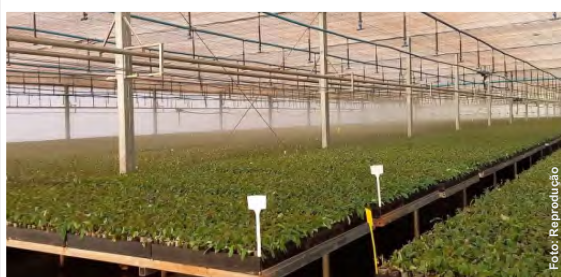
Objeto: Unidade fabril de Três Lagoas - MS.

Serviço: Consolidação do projeto básico e engenharia detalhada.

Período: 2023

03

PAPEL E CELULOSE



Cliente: SUZANO

Objeto: Projeto Cerrado - Ribas do Rio Pardo - MS.

Serviço: Projeto executivo do novo Viveiro de Mudanças.

Período: 2023

04

PAPEL E CELULOSE



Cliente: SUZANO

Objeto: Unidade Três Lagoas - MS

Serviço: Projeto do sistema avançado de lavagem de toras, engenharia básica e detalhada na unidade industrial.

Período: 2022 - 2023

05

PAPEL E CELULOSE



Cliente: SYLVAMO DO BRASIL

Objeto: Planta da Sylvamo em Três Lagoas - MS.

Serviço: Estudos de viabilidade de integração industrial.

Período: 2022 - 2023

06

PAPEL E CELULOSE



Foto: Reprodução

Cliente: SUZANO
Objeto: Unidade Fabril de Suzano - SP.
Serviço: Análise dinâmica de estruturas.
Período: 2022

07

CIMENTO



Foto: Reprodução Votorantim

Cliente: INDÚSTRIAS VOTORANTIM
Serviço: Fábrica de Cimento Votoran em Santa Helena - SP
Objeto: Projeto executivo das estruturas de moagem de cimento.
Período: 1991

08

CIMENTO



Foto: Reprodução

Cliente: INDÚSTRIAS VOTORANTIM
Serviço: Fábrica de Cimento Rio Negro.
Objeto: Projeto executivo das estruturas de edificações na unidade.
Período: 1992

09

FERTILIZANTES



Foto: Reprodução

Cliente: GALVANI FERTILIZANTES - YARA
Objeto: Unidade Serra do Salitre - MG.
Serviço: Engenharia do proprietário, projetos, licenciamento ambiental, diligenciamento e inspeção da linha e subestação 138 kV, e inspeção da linha e subestação de alimentação da fábrica.
Período: 2022

10

BIOCOMBUSTÍVEIS



Foto: Reprodução

Cliente: PETROBRAS
Objeto: Unidade Engenharia/ IETEG/ ESEB/ ESEL - RJ
Serviço: Projetos conceituais, básicos e executivos de sistemas elétricos, de engenharia de apoio à construção e montagem, ao suprimento e condicionamento, verificação e fiscalização de projetos, para os segmentos de Engenharia de Sistemas de Energia e Biocombustíveis.
Período: 2011 - 2013

11

PETROQUÍMICA



Foto: Reprodução

Cliente: PETROBRAS
Objeto: Complexo Petroquímico do Rio de Janeiro - RJ.
Serviço: Elaboração e fiscalização técnica do projeto básico dos *off-sites* e dos projetos de pré detalhamento (FEED), dos *on-sites* e *off-sites* do complexo.
Período: 2007 - 2012

12

PETROQUÍMICA



Foto: Reproutage

Cliente: PETROBRAS**Objeto:** Complexo Petroquímico do Rio de Janeiro - RJ.**Serviço:** Suporte as atividades referentes a Implementação de Empreendimentos de Interligações, Extramuros e Infraestrutura (IENTEM) do Complexo Petroquímico do Rio de Janeiro – COMPERJ.**Período:** 2010 - 2013

13

PETROQUÍMICA



Foto: Reproutage

Cliente: PETROBRAS**Objeto:** Complexo Petroquímico do Rio de Janeiro - RJ.**Serviço:** Assessoria e Apoio Técnico nas atividades de Projeto, Suprimento, Engenharia, Contratação, Planejamento e Controle, Qualidade, Segurança Industrial, Meio Ambiente e Saúde Ocupacional para implantação de Empreendimentos Aromáticos - IEAROM COMPERJ.**Período:** 2010 - 2012

14

PETROQUÍMICA



Foto: Reproutage

Cliente: PETROBRAS**Objeto:** Complexo Petroquímico do Rio de Janeiro - RJ.**Serviço:** Verificação de conformidade técnica das atividades de construção, montagem e comissionamento para as unidades e sistemas do Projeto Rota 3**Período:** 2019 - 2022

15

MINERAÇÃO



Cliente: VALE

Objeto: Áreas de interesse da VALE em todo país.

Serviço: Elaboração de projetos básico, detalhados e apoio técnico de engenharia multidisciplinar para a VALE em território brasileiro.

Período: 2023 - 2026

16

MINERAÇÃO



Cliente: VALE

Objeto: Unidades e ativos da VALE em todo o país.

Serviço: Projetos para manutenção da operação, aumento de capacidade e manutenção das operações da vale, totalizando aproximadamente 430 milhões de toneladas de exploração, manuseio e exportação de minério de ferro.

Período: 2023 - 2025

17

MINERAÇÃO



Cliente: VALE

Objeto: Investimentos Corredor Norte.

Serviço: Serviços de apoio ao gerenciamento técnico de engenharia multidisciplinar no desenvolvimento de projetos de investimentos correntes do Corredor Norte.

Período: 2023 - 2025

18

MINERAÇÃO



Cliente: VALE

Objeto: Unidades e ativos da VALE no Corredor Sul - Sudeste.

Serviço: Serviços de gerenciamento e fiscalização, projetos e serviços administrativos de apoio.

Período: 2022 - 2025

19

MINERAÇÃO



Cliente: VALE

Objeto: Mina do Pico - Itabirito - MG

Serviço: Apoio a fiscalização - Estudos e projetos para aumento da capacidade de produção e capacidade de estocagem do minério produzido.

Período: 2023 - 2026

20

MINERAÇÃO



Cliente: VALE

Objeto: Mina do Brucutu - S. Gonçalo do RioAbaixo - MG.

Serviço: Apoio a fiscalização do projeto para aumento da capacidade de estocagem devido ao reprocessamento de rejeitos, e acesso de veículos.

Período: 2023- 2016

21

MINERAÇÃO



Cliente: VALE

Objeto: Projeto S11 - Serra azul - Britagem / TCLD.

Serviço: Apoio a fiscalização - Estudos e projetos para aumento da capacidade de produção e capacidade de manuseio do minério produzido.

Período: 2023 - 2026

22

MINERAÇÃO



Cliente: VALE

Objeto: Projeto Serra leste

Serviço: Apoio a fiscalização. Projetos para aumento da capacidade de produção e capacidade de estocagem do minério produzido.

Período: 2023 - 2026

23

MINERAÇÃO



Cliente: VALE

Objeto: Complexo Vargem Grande

Serviço: Apoio a fiscalização. Projetos de aumento de capacidade e melhoria operacional do Complexo de Vargem Grande.

Período: 2023 - 2026

24

MINERAÇÃO



Cliente: VALE

Objeto: Mina de Cauê

Serviço: Apoio técnico de engenharia para substituição das máquinas de pátio da mina, visando melhoria operacional, aumento de disponibilidade e aumento de produção, além de diminuição de custos operacionais.

Período: 2023 - 2026

25

MINERAÇÃO



Cliente: VALE

Objeto: Pelotização - Porto Tubarão

Serviço: Apoio técnico de engenharia para melhorias operacionais e de processos, além de indicação de novas tecnologias como por exemplo a utilização de biodiesel.

Período: 2023 - 2026

26

INFRAESTRUTURA



Cliente: VALE

Objeto: Ferrovia Vitória Minas.

Serviço: Inspeção Civil e de automação da ferrovia.

Período: 2023 - 2026

27

INFRAESTRUTURA



Cliente: VALE
Objeto: Ferrovia Estrada de Ferro Carajás.
Serviço: Inspeção Civil e de automação da ferrovia
Período: 2023 - 2026

28

INFRAESTRUTURA



Cliente: VALE
Objeto: Terminal da Ilha Guaíba (TIG) - RJ.
Serviço: Afiscalização de Manutenção Portual e melhoria operacional.
Período: 2023 - 2026

29

INFRAESTRUTURA



Cliente: VALE
Objeto: Porto de São Luis - Terminal Marítimo Ponta da Madeira (TMPM) - MA.
Serviço: Engenharia de prontidão operacional - Estudos para garantia de prontidão operacional dos equipamentos do porto.
Período: 2023 - 2026

30

INFRAESTRUTURA



Cliente: VALE
Objeto: Serra Norte Carajás – Estrada Raimundo Mascarenhas e Subestação.
Serviço: Apoio técnico aos projetos de realocação da Estrada Raimundo Mascarenhas e repotenciamento de subestação (projeto Barragem do Gelado).
Período: 2023 - 2026

31

INFRAESTRUTURA



Cliente: VALE
Objeto: Porto de Tubarão - ES
Serviço: Apoio técnico de engenharia aos projetos de sistema de controle de emissão dos particulados em Vitória - ES.
Período: 2023 - 2026

32

INFRAESTRUTURA



Cliente: VALE
Objeto: Mina da Alegria
Serviço: Projeto conceitual para melhoria operacional, segurança (implantação de TCLD e retirada de caminhões) e diminuição de custos.
Período: 2023 - 2026

33

INFRAESTRUTURA



Cliente: VALE

Objeto: Mina de Fazenda - Duplicação de Ferrovia

Serviço: Projeto para duplicação da ferrovia que chega em fazendão, para aumentar a capacidade de transporte via ferrovia.

Período: 2023 - 2026

34

PATRIMONIAL



Cliente: VALE

Objeto: Imóveis, rurais e urbanos, das empresas pertencentes ao grupo Vale ou a terceiros, nos estados de Minas, Gerais, Espírito Santo, Pará e Maranhão.

Serviço: Regularização fundiária e patrimonial das áreas da VALE.

Período: 2022 - 2025

35

PATRIMONIAL



Cliente: VALE

Objeto: Áreas de interesse da VALE no estado do Pará.

Serviço: Elaboração de serviços de diagnóstico fundiário dos imóveis de interesse da VALE.

Período: 2012- 2013

36

+ 8 MILHÕES DE HXH EM O&G

PARTICIPAÇÃO EM:

PLATAFORMAS MARÍTIMAS TIPO FPSO: 2

PLATAFORMAS MARÍTIMAS DE PETRÓLEO: 19

REFINARIAS: 7

PETROQUÍMICA: 1

ESTAÇÕES DE TRATAMENTO DE GÁS: 3

TERMINAIS AQUAVIÁRIOS: 10

TERMINAIS TERRESTRES: 17

POÇOS DE PETRÓLEO TERRESTRES: +6 MIL

GASODUTOS: +2,5 MIL KM

OLEODUTOS: +7,5 MIL KM



NÚCLEO
ENGENHARIA CONSULTIVA

ÓLEO E GÁS

EXPLORAÇÃO OFFSHORE



Cliente: PETROBRAS

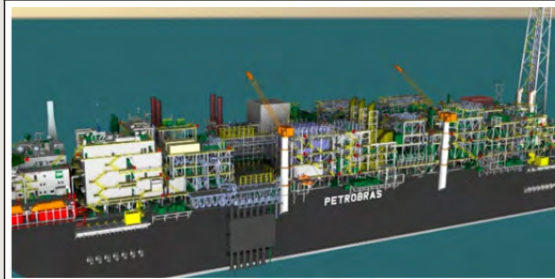
Objeto: Plataforma marítima do tipo FPSO (Floating Production, Storage and Offloading) P-82, com capacidade de produzir até 225 mil barris de petróleo por dia (bpd) e processar até 12 milhões de m³ de gás/dia.

Serviço: Prestação de serviços de apoio técnico a fiscalização nacional de atividades executivas no projeto da P-82.

Período: 2022 - 2027

01

EXPLORAÇÃO OFFSHORE



Cliente: PETROBRAS

Objeto: Plataforma marítima do tipo FPSO (Floating Production, Storage and Offloading) P-83, com capacidade de produzir até 225 mil barris de petróleo por dia (bpd) e processar até 12 milhões de m³ de gás/dia.

Serviço: Prestação de serviços de apoio técnico a fiscalização nacional de atividades executivas no projeto da P-83.

Período: 2022 - 2027

02

EXPLORAÇÃO OFFSHORE



Cliente: PETROBRAS - SHELL - TOTAL - PETROGAL

Objeto: BM-S11 e S11A da Bacia de Santos.

Serviço: Suporte técnico às atividades de construção e montagem para manutenção da integridade nas plataformas marítimas do consórcio.

Período: 2019 - 2024

03

EXPLORAÇÃO OFFSHORE



Foto: Andre Ribeiro/Agência Petrobras

Cliente: PETROBRAS

Objeto: Canteiros de Obras e Unidades Marítimas da Bacia de Campos.

Serviço: Apoio na fiscalização de canteiro das contratadas localizados na região sudeste, e inspeção de pintura para as unidades marítimas localizadas na bacia de Campos. Os serviços permearam por variadas disciplinas da engenharia como Mecânica, Civil, Elétrica, Tubulação, Interface Interferências e Suprimentos.

Período: 2022 - 2023

04

EXPLORAÇÃO OFFSHORE



Foto: Reprodução

Cliente: PETROBRAS

Objeto: Unidade de Operações de Exploração e Produção do Rio de Janeiro.

Serviço: Prestação dos serviços de análise, suporte à execução, perícia e acompanhamento dos instrumentos contratuais nos serviços offshore da Unidade de Operações de Exploração e Produção do Rio de Janeiro - UO-RIO.

Período: 2016-2022

05

EXPLORAÇÃO OFFSHORE



Foto: Reprodução

Cliente: PETROBRAS

Objeto: Plataformas de exploração da Bacia de Santos P-71, com produção de 150 mil barris por dia.

Serviço: Serviços especializados de engenharia, planejamento e gestão empresarial no âmbito da Unidade de Operações de Exploração e Produção da Baixada Santista (UO-BS).

Período: 2017 - 2021

06

EXPLORAÇÃO OFFSHORE



Foto: Reprodução

Cliente: PETROBRAS

Objeto: Unidade de operações de exploração e produção do Rio de Janeiro.

Serviço: Apoio à gestão nas instalações da Petrobras e canteiros de obras e demais frentes de serviço no âmbito da ENG-SUB e apoio às atividades de análise e comentário de projetos de engenharia naval no âmbito do IECN.

Período: 2014- 2016

07

EXPLORAÇÃO ONSHORE



Foto: Reprodução 3R Petroleo JM

Cliente: 3R PORTIGUAR S.A.

Objeto: Campo Terrestre Potiguar, no Rio Grande do Norte.

Serviço: Serviços técnicos especializados nas atividades de engenharia, planejamento, acompanhamento de obra, comissionamento, elaboração de projetos.

Período: 2023 - 2024

08

EXPLORAÇÃO ONSHORE



Foto: Reprodução

Cliente: PETROBRAS

Objeto: Ativos industriais *onshore* e *offshore* nos estados do Espírito Santo, Bahia, Sergipe, Alagoas, Rio Grande do Norte, Ceará e Amazonas, com mais de 5.000 poços ativos de exploração de petróleo.

Serviço: Fiscalização das operações de perfuração, operações especiais e intervenções em poços de petróleo e na prestação de serviços técnico especializados de engenharia para elaboração e acompanhamento de implantação de projetos, manutenção, inspeção, monitoramento e controle.

Período: 2019 - 2024

09

EXPLORAÇÃO ONSHORE



Foto: Divulgação

Cliente: SECREAST

Objeto: Campos de produção no estado do Espírito Santo, nos municípios de São Mateus, Linhares, Jaguaré e Conceição da Barra.

Serviço: Projetos de engenharia conceitual, básica e de detalhamento, e assistência técnica nas estações de processamento, campo de produção ou poços.

Período: 2023 - 2024

10

EXPLORAÇÃO ONSHORE



Foto: Divulgação

Cliente: ORIGEM ENERGIA

Objeto: Campos de produção no Polo Alagoas, na bacia Sedimentar Sergipe – Alagoas, no estado de Alagoas.

Serviço: Projetos executivos de engenharia para revitalização de sistemas na Estação de Produção de Furado.

Período: 2016- 2022

11

REFINO



Foto: Reprodução Petrobras

Cliente: PETROBRAS

Objeto: Refinaria Henrique Lage - REVAP - Capacidade instalada: 252 mil barris/dia de petróleo.

Serviço: Supervisão Técnica no âmbito da IERV - Implementação de empreendimentos da REVAP, nas diversas obras e processos de melhoria da refinaria.

Período: 2008 - 2011; 2012 - 2013 e 2014 - 2016

12

REFINO



Foto: Reprodução Petrobras

Cliente: PETROBRAS

Objeto: Refinaria Abreu e Lima S.A. – RNEST – Capacidade projetada: 230 mil barris/dia de petróleo.

Serviço: Acompanhamento e fiscalização nas atividades de planejamento, monitoramento, controle, contratação e diligenciamento da execução de obras de engenharia da RNEST / EDACR; das Unidades de Fornos e das unidades de destilação atmosférica.

Período: 2014-2016

13

REFINO



Foto: Divulgação / Sest Senat

Cliente: PETROBRAS

Objeto: Refinaria Abreu e Lima S.A. – RNEST – Capacidade projetada: 230 mil barris/dia de petróleo.

Serviço: Acompanhamento e fiscalização da execução de obras de engenharia na área de Projeto, para a implantação da Refinaria.

Período: 2013-2014

14

REFINO



Foto: Reprodução Petrobras

Cliente: PETROBRAS

Objeto: Refinaria Abreu e Lima S.A. – RNEST – Capacidade projetada: 230 mil barris/dia de petróleo.

Serviço: Acompanhamento e fiscalização da execução de obras de engenharia nas áreas de projeto, suprimento, planejamento e controle para a IEINTER, IEUT e IEOCV.

Período: 2011 - 2012

15

REFINO



Foto: Reprodução Petrobras

Cliente: PETROBRAS

Objeto: Refinaria Presidente Bernardes – RPBC – Capacidade instalada: 178 mil barris/dia de petróleo.

Serviço: Apoio técnico ao planejamento, programação e controle, projeto e suprimento, segurança, meio ambiente e saúde para os empreendimentos implantados na RPBC e implementados pela ENGENHAIIRA/IEABAST/IERB.

Período: 2010 - 2011

16

REFINO



Foto: Reprodução Coesa

Cliente: PETROBRAS

Objeto: Refinaria Henrique Lage - REVAP - Capacidade instalada: 252 mil barris/dia de petróleo.

Serviço: Projetos Conceituais e Básicos nas áreas de processo, utilidades, transferência e estocagem na Refinaria.

Período: 2006-2010

17

REFINO

Foto: Reprodução Estádio



Cliente: PETROBRAS

Objeto: Refinaria Premium I, - Capacidade projetada: 600 mil barris/dia de petróleo.

Serviço: Estudos de integração da Refinaria Premium ao Sistema Integrado Nacional - Rede Básica de Transmissão, junto ao Operador Nacional do Sistema de Elétrico (ONS).

Período: 2011

18

REFINO



Foto: Reprodução

Cliente: PETROBRAS

Objeto: Refinaria Henrique Lage - REVAP - Capacidade instalada: 252 mil barris/dia de petróleo.

Serviço: Serviços de apoio operacional, administrativo e à comercialização da Refinaria.

Período: 2006-2010

19

REFINO



Foto: Reprodução Petrobras

Cliente: PETROBRAS

Objeto: REPLAN - Refinaria Planalto Paulínia - Capacidade instalada: 434 mil barris/dia de petróleo.

Serviço: Projeto de Pré-Detalhamento (Feed) da nova subestação de chaveamento (SE-2630), subestação de distribuição (SE-2631) e adequação da subestação existente (SE 460-B) localizadas na REPLAN.

Período: 2009 - 2010

20

PETROQUÍMICA



Foto: Reprodução

Cliente: PETROBRAS

Objeto: Complexo Petroquímico do Rio de Janeiro - RJ.

Serviço: Suporte as atividades referentes a Implementação de Empreendimentos de Interligações, Extramuros e Infraestrutura (IENTEM) do Complexo Petroquímico do Rio de Janeiro – COMPERJ.

Período: 2010 - 2013

21

PETROQUÍMICA



Foto: Reprodução

Cliente: PETROBRAS

Objeto: Complexo Petroquímico do Rio de Janeiro - RJ.

Serviço: Assessoria e Apoio Técnico nas atividades de Projeto, Suprimento, Engenharia, Contratação, Planejamento e Controle, Qualidade, Segurança Industrial, Meio Ambiente e Saúde Ocupacional para implantação de Empreendimentos Aromáticos - IEAROM COMPERJ.

Período: 2010 - 2012

22

PETROQUÍMICA



Foto: Reprodução

Cliente: PETROBRAS

Objeto: Complexo Petroquímico do Rio de Janeiro - RJ.

Serviço: Elaboração e Fiscalização Técnica do Projeto Básico de Offsites e dos Projetos de Pré Detalhamento de OnSite e OffSite do COMPERJ.

Período: 2007 - 2012

23

COMISSONAMENTO E APOIO A PARTIDA



Foto: Acervo Interno

Cliente: PETROBRAS

Objeto: Refinaria Henrique Lage – REVAP – Capacidade instalada: 252 mil barris/dia de petróleo.

Serviço: Apoio a partida, comissionamento e operação para a implementação dos empreendimentos da Refinaria.

Período: 2010 - 2013

24

EFICIÊNCIA ENERGÉTICA



Foto: Reprodução Petrobras

Cliente: PETROBRAS

Objeto: Refinaria Presidente Getúlio Vargas – REPAR – Capacidade instalada: 207 mil barris/dia de petróleo.

Serviço: Projeto básico e executivo para eficiência energética, com melhorias dos sistemas de vapor e condensado da Refinaria.

Período: 2008 - 2015

25

EFICIÊNCIA ENERGÉTICA



Foto: Reprodução Deco

Cliente: PETROBRAS

Objeto: Refinaria Duque de Caxias - REDUC – Capacidade instalada: 239 mil barris/dia de petróleo.

Serviço: Projeto básico e executivo para eficiência energética, com melhorias dos sistemas de vapor e condensado da Refinaria.

Período: 2009 - 2011

26

ENGENHARIA GÁS E ENERGIA



Foto: Reprodução Agência Para

Cliente: PETROBRAS

Objeto: Carteira de projetos da ENG-AB/PROJEN - Diversos Empreendimentos pelo País.

Serviço: Execução e fiscalização de projetos básicos, FEED e projetos executivos, elaboração de procedimentos operacionais na área de projetos; assistência técnica à construção e montagem; assistências às etapas de comissionamento, manutenção, pré-operação e assistência aos testes de aceitação das instalações.

Período: 2013 - 2016

27

ENGENHARIA GÁS E ENERGIA



Foto: Acervo Interno

Cliente: PETROBRAS

Objeto: Carteira de projetos da Engenharia de de implementação de empreendimentos – IETR/IETEG.

Serviço: Fiscalização nas atividades de planejamento, controle, contratação, projeto, suprimento, qualidade, segurança, meio ambiente, licenciamento ambiental no âmbito da implementação dos empreendimentos.

Período: 2011- 2013

28

ENGENHARIA GÁS E ENERGIA



Foto: Reprodução Petrobras

Cliente: PETROBRAS

Objeto: Carteira de projetos da Engenharia de Transporte Dutoviário, Gás e Energia – ETEG.

Serviço: Projetos conceituais, básicos e executivos de sistemas térmicos e elétricos, de engenharia de apoio à construção e montagem, e de condicionamento, verificação e fiscalização de projetos.

Período: 2007- 2013

29

CUSTOS E ADMINISTRAÇÃO



Foto: Reprodução

Cliente: PETROBRAS

Objeto: Bases localizadas em Duque de Caxias (REDUC), Macaé (Parque dos tubos, TECAB, Imbetiba), Itaboraí (COMPERJ).

Serviço: Serviços de suporte ao planejamento e controle de desempenho da área de desenvolvimento da produção e tecnologia, de projetos submarino (SUB), de engenharia (PRGE), poços (POCOS) e desenvolvimento da produção (PDP).

Período: 2017 - 2019

30

CUSTOS E ADMINISTRAÇÃO



Foto: Reprodução Petrobras

Cliente: PETROBRAS

Objeto: Carteira de projetos da Engenharia de Transporte Dutoviário, Gás e Energia – ETEG.

Serviço: Geração e manutenção de referências de custos de insumos (bens, materiais e serviços) para uso em estudos, análises e estimativas de custos para operação e para projetos dos empreendimentos.

Período: 2014 - 2016

31

CUSTOS E ADMINISTRAÇÃO



Foto: Reprodução

Cliente: PETROBRAS

Objeto: Carteira de projetos da ETM CORP.

Serviço: Apoio técnico, planejamento e gestão em comunicação de projetos, sistemas informatizados corporativos, gestão do conhecimento voltada para a aprendizagem organizacional, práticas de melhoria de valor e logística de implementação dos empreendimentos.

Período: 2010 - 2011

32

SMS



Foto: Aéreo Interno

Cliente: PETROBRAS

Objeto: EDISE E IEINFRA.

Serviço: Apoio técnico e especializado nas atividades de qualidade da gestão, segurança industrial, meio ambiente e saúde ocupacional para atuação na sede da IEINFRA e no EDISE.

Período: 2019 - 2022

33

SMS



Foto: Reprodução

Cliente: PETROBRAS

Objeto: Salvador - BA.

Serviço: Assistência as rotinas administrativas e suporte administrativo especializado para a operacionalização do Programa de Assistência Multidisciplinar de Saúde da Petrobras.

Período: 2019

34

SMS



Foto: Reprodução

Cliente: PETROBRAS

Objeto: Empreendimentos Diversos.

Serviço: Suporte as atividades de gerenciamento de interface e facilidades e de construção e montagem nas áreas de SMS para implementação de empreendimentos de construção civil e infraestrutura.

Período: 2015 - 2016

35

TRANSPORTE



Foto: Reprodução

Cliente: TRANSPETRO

Objeto: Instalações de Dutos e Terminais Operadas pela TRANSPETRO nas Regiões Sul, Sudeste e Centro-Oeste do Brasil.

Serviço: Elaboração de Estudos, Simulações e Projetos Executivos de Engenharia para as diversas instalações operadas pela TRANSPETRO nas Regiões Sul, Sudeste e Centro-Oeste.

Período: 2020 - 2024

36

TRANSPORTE



Foto: Divulgação Transpetro

Cliente: PETROBRAS

Objeto: Sistema Dutoviário do Polo GASLUB. Capacidade projetada: 21 milhões m³/dia gás.

Serviço: Serviços técnicos para a implementação do sistema dutoviário e de instalações industriais para o GASLUB.

Período: 2013 - 2014

37

TRANSPORTE



Foto: Reprodução

Cliente: PETROBRAS

Objeto: Dutos Submarinos e canteiros de obras do IETR/CMSU em todo o país.

Serviço: Fiscalização de Campo no Lançamento e Reparo de dutos submarinos.

Período: 2012 - 2014

38

TRANSPORTE



Foto: Reprodução

Cliente: PETROBRAS

Objeto: Faixa de dutos Refinaria de Paulínia – REPLAN ao Terminal Guararema.

Serviço: Serviços de Apoio Técnico à Gerência Setorial de Construção e Montagem de Dutos REPLAN - Guararema, da Implementação de Empreendimentos para o Plano Diretor de Dutos (IEPDD).

Período: 2009 - 2012

39

TRANSPORTE



Foto: Reprodução

Cliente: TRANSPETRO

Objeto: Faixas de duto operadas pela Transpetro, localizadas no Estado de São Paulo.

Serviço: Apoio técnico na manutenção das faixas de duto operadas no estado.

Período: 2008 - 2011

40

ARMAZENAMENTO



Foto: Reprodução

Cliente: PETROBRAS

Objeto: Terminais de Ribeirão Preto (SP) 58 mil m³, Uberlândia (MG) 47 mil m³ e Senador Canedo (GO) 137 mil m³.

Serviço: Serviço de apoio à administração, gestão e fiscalização de contratos e obras para a implantação de ampliações nos terminais.

Período: 2013 - 2015

41

ARMAZENAMENTO



Foto: Divulgação Transpetro

Cliente: TRANSPETRO

Objeto: Terminais aquaviários e 17 terminais terrestres nas regiões sul, sudeste e centro oeste do Brasil.

Serviço: Elaboração de Estudos, Simulações e Projetos Executivos de Engenharia para as diversas instalações operadas pela TRANSPETRO nas Regiões Sul, Sudeste e Centro-Oeste.

Período: 2020 - 2024

42

ARMAZENAMENTO



Foto: Reprodução

Cliente: PETROBRAS

Objeto: Terminais São Caetano do Sul SP 223 mil m³; Barueri SP 200 mil m³; Cubatão SP 112 mil m³, São Sebastião SP 1,58 milhão m³; Guarulhos SP 166 mil m³, Guararema SP 622 mil m³; Ribeirão Preto SP 58 mil m³; REPLAN SP 216 mil m³; REVAP SP; RECAP SP; Uberaba MG 42 mil m³; Uberlândia MG 47 mil m³; Brasília DF 70 mil m³; Senador Canedo GO 137 mil m³ e Estação de Buriti Alegre GO e Pirassununga SP.

Serviço: Suporte à gestão e a fiscalização de obras em terminais da Região São Paulo - Planalto e Centro-Oeste.

Período: 2012 - 2013

43

ARMAZENAMENTO



Foto: Divulgação Transpetro

Cliente: TRANSPETRO

Objeto: Terminais de São Caetano do Sul SP 223 mil m³; Barueri SP 200 mil m³; Cubatão SP 112 mil m³, São Sebastião 1,58 mi m³; Guarulhos SP 166 mil m³ e Guararema 622 mil m³.

Serviço: Apoio Técnico à Fiscalização nas diversas atividades desenvolvidas nos Terminais.

Período: 2012- 2013

44

ARMAZENAMENTO



Foto: Reprodução

Cliente: PETROBRAS

Objeto: Terminal Aquaviário de Barra do Riacho (CMTABR) 61 mil m³.

Serviço: Apoio e Assessoria à Fiscalização nas atividades de Planejamento, Controle, Contratação, Suprimento, Projeto, Qualidade, Licenciamento Ambiental, Segurança, Meio Ambiente, Saúde, Construção e Montagem, no Âmbito da Gerência Setorial de C&M para o Terminal Aquaviário.

Período: 2012

45

ARMAZENAMENTO



Foto: Divulgação Transpetro

Cliente: TRANSPETRO

Objeto: Terminais Terrestres de Guararema SP 622 mil m³; São Caetano do Sul SP 223 mil m³; Uberlândia MG 47 mil m³; Terminal Aquaviário de Santos SP (Alemoa) 263 mil m³ e São Sebastião SP 1,58 milhão m³.

Serviço: Serviços de engenharia para a adm. e execução da carteira de empreendimentos e serviços associados do suporte técnico de São Paulo e Centro Oeste – STSPCO, incluindo planejamento e controle da carteira de empreendimentos, elaboração e gestão de planos de trabalho, projetos, contratação e gestão dos serviços de projetos contratados e desenvolvimento de Projetos de engenharia.

Período: 2009 - 2010

46

ARMAZENAMENTO



Foto: Divulgação Transpetro

Cliente: TRANSPETRO

Objeto: Terminais de São Caetano do Sul SP 223 mil m³; Barueri SP 200 mil m³; Cubatão SP 112 mil m³; São Sebastião 1,58 mi m³; Guarulhos SP 166 mil m³ e Guararema 622 mil m³.

Serviço: Serviços de engenharia para a administração e execução da carteira de empreendimentos e serviços associados STSPCO/EMP.

Período: 2008 - 2009

47

PROCESSAMENTO



Foto: Reprodução

Cliente: PETROBRAS**Objeto:** Unidade de Processamento de Gás Natural UPGN - Polo GASLUB.**Serviço:** Verificação da Conformidade Técnica de Construção, montagem, fabricação de bens e comissionamento para as unidades e sistemas do projeto ROTA 3. As atividades abarcaram aproximadamente 11 empreendimentos localizado no Polo GÁSLUB, tais como (Pipe Rack/ Esferas/ Flare / Prédios/ ETA/ Utilidades/ Arruamento/ UTE/ ETDI).**Período:** 2019 - 2022

48

TRATAMENTO



Foto: Reprodução

Cliente: PETROBRAS**Objeto:** Unidades de Tratamento de Gás (UTG) de Cacimbas 18 milhões m³/dia e Sul Capixaba 2,5 milhões m³/dia.**Serviço:** Projetos executivos de engenharia para o ativo de processamento do Espírito Santo – APES.**Período:** 2017 - 2018

49

TRATAMENTO



Foto: Reprodução

Cliente: PETROBRAS**Objeto:** Unidade de Tratamento de Gás de Caraguatatuba (UTGCA) – Capacidade projetada processar 20 milhões de m³/dia de gás natural.**Serviço:** Serviços de apoio técnico à fiscalização das obras da Unidade de Tratamento de Gás.**Período:** 2011 - 2015

50

TRANSPORTE



Foto: Reprodução

Cliente: TRANSPORTADORA BRASILEIRA GASODUTO BOLÍVIA-BRASIL S.A. - TBG**Objeto:** Unidade de Processamento de Gás Natural UPGN - Polo GASLUB.**Serviço:** Verificação da Conformidade Técnica de Construção, montagem, fabricação de bens e comissionamento para as unidades e sistemas do projeto ROTA 3. As atividades abarcaram aproximadamente 11 empreendimentos localizado no Polo GÁSLUB, tais como (Pipe Rack/ Esferas/ Flare / Prédios/ ETA/ Utilidades/ Arruamento/ UTE/ ETDI).**Período:** 2016 - 2018

51

TRANSPORTE



Foto: Reprodução

Cliente: TRANSPETRO**Objeto:** 672 Km de gasodutos nas regiões sudeste, sul e centro-oeste.**Serviço:** Elaboração de Estudos, Simulações e Projetos Executivos de Engenharia para as diversas instalações operadas pela TRANSPETRO nas Regiões Sul, Sudeste e Centro-Oeste.**Período:** 2020 - 2024

52

DISTRIBUIÇÃO



Foto: Reprodução

Cliente: COMGÁS**Objeto:** Rede de concessão da Comgás no estado de São Paulo.**Serviço:** Projeto executivo de distribuição de gás natural, de rede e ramal, em aço carbono e polietileno em toda área de concessão Comgás.**Período:** 2022 - 2025

53

REGULARIZAÇÃO FUNDIÁRIA: + 4 MILHÕES DE PESSOAS ATENDIDAS
URBANIZAÇÃO DE FAVELAS: 1.2 MILHÃO DE PESSOAS ATENDIDAS
SUPERVISÃO DE PROJETOS: +10 MILHÕES DE PESSOAS ATENDIDAS
GERENCIAMENTO SOCIAL: 1.2 MILHÃO DE PESSOAS ATENDIDAS
EDIFICAÇÃO INSTITUCIONAL/COMERCIAL: +150 MIL M²
EDIFICAÇÃO HABITACIONAL: +1,7 MILHÃO M²



SOLUÇÕES URBANAS

CIDADES



Cliente: SECRETARIA DE SUBPREFEITURAS DA CIDADE DE SÃO PAULO

Objeto: Obras e intervenções diversas em infraestrutura e edificações no município de São Paulo.

Local: Município de São Paulo.

Serviço: Elaboração de serviços técnicos e projetos, e gerenciamento dos diversos empreendimentos.

Período: 2021 - 2024

01

CIDADES



Cliente: SP URBANISMO - PREFEITURA DA CIDADE DE SÃO PAULO

Objeto: Plano de urbanização do subsetor A1 da Operação Urbana Consorciada Água Branca.

Área m²: 25.560

Serviço: Gerenciamento de Projeto

Período: 2016 - 2023

02

CIDADES



Cliente: SP URBANISMO - PREFEITURA DA CIDADE DE SÃO PAULO

Objeto: Programa Pro Centro de requalificação da região central do município de São Paulo, com diversas linhas de atuação – BID – Banco Interamericano de Desenvolvimento.

População atendida: 11.451.245 pessoas.

Serviço: Gerenciamento / Supervisão do Programa.

Período: 2006 - 2015

03

URBANIZAÇÃO / REURBANIZAÇÃO DE FAVELAS



Cliente: PMSBC – PREFEITURA DE SÃO BERNARDO DO CAMPO

Objeto: Complexo do Areião, constituído pelos assentamentos irregulares do próprio Areião, Vila Sabesp, Vila dos Estudantes e Monte Sião, localizados na área de proteção e recuperação de mananciais da Bacia Billings em São Bernardo do Campo - SP.

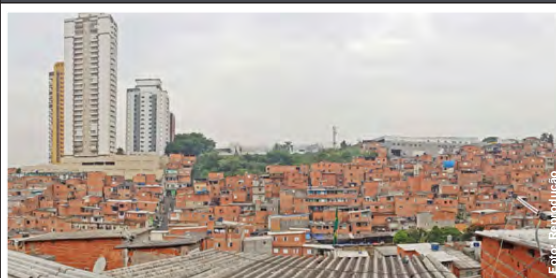
Unidades: 3.425 UH

Serviço: Projeto de urbanização integrada e regularização fundiária.

Período: 2022 - 2024

04

URBANIZAÇÃO / REURBANIZAÇÃO DE FAVELAS



Cliente: SECRETARIA DE HABITAÇÃO DA PREFEITURA DE SÃO PAULO - SEHAB

Objeto: Loteamento Jardim Colombo.

Unidades: 515 UH

Serviço: Projetos de urbanização, infraestrutura pública urbana, condominial e de edifícios residenciais de interesse social (HIS).

Período: 2021 - 2024

05

URBANIZAÇÃO / REURBANIZAÇÃO DE FAVELAS



Cliente: URBEL - COMPANHIA DE URBANIZAÇÃO DE BELO HORIZONTE

Objeto: Diversas áreas e favelas no município de Belo Horizonte.

Local: Município de Belo Horizonte - MG.

Serviço: Elaboração de estudos, projetos e apoio técnico para urbanização de favelas e construção de habitação de interesse social.

Período: 2012 - 2016

06

URBANIZAÇÃO / REURBANIZAÇÃO DE FAVELAS



Cliente: GOVERNO DO PARAGUAI - BANCO INTERAMERICANO DE DESENVOLVIMENTO - BID

Objeto: Bairro Chacarita Alta – Assunción - Paraguai

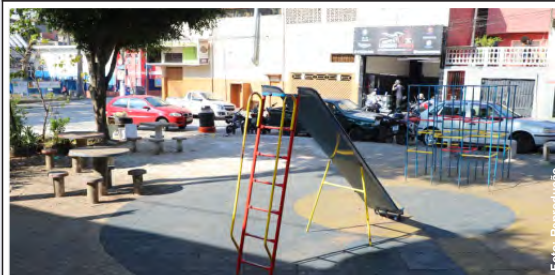
Unidades: 1.245 UH

Serviço: Projeto executivo de urbanismo e de infraestrutura urbana sustentável.

Período: 2021

07

URBANIZAÇÃO / REURBANIZAÇÃO DE FAVELAS



Cliente: PREFEITURA MUNICIPAL DE DIADEMA

Objeto: Programa de revitalização dos núcleos habitacionais do município de Diadema - SP.

Unidades: 16.220 UH

Serviço: Gerenciamento de programa.

Período: 2005 -2007

08

URBANIZAÇÃO / REURBANIZAÇÃO DE FAVELAS



Cliente: PREFEITURA MUNICIPAL DE TABOÃO DA SERRA

Objeto: Programa Habitar Brasil – BID – Programa Habitacional do Município de Taboão da Serra-SP.

Unidades: 1.480 UH

Área m²: 120.388

Serviço: Apoio técnico ao gerenciamento de projetos, obras e demais ações para urbanização de favelas e unidades habitacionais do Programa.

Período: 2001 - 2003

09

URBANIZAÇÃO / REURBANIZAÇÃO DE FAVELAS



Cliente: PREFEITURA MUNICIPAL DE OSASCO

Objeto: Programa Habitar Brasi BID de urbanização de assentamentos subnormais - Área Y, no município de Osasc - SP.

Unidades: 504 UH

Serviço: Apoio técnico, elaboração e gerenciamento de projetos de reurbanização.

Período: 2002

10

URBANIZAÇÃO / REURBANIZAÇÃO DE FAVELAS



Cliente: COMPANHIA DE DESENVOLVIMENTO HABITACIONAL E URBANO DO ESTADO DE SÃO PAULO

Objeto: Favelas Lamartine e Dominicanos, no município de Santo André - SP.

Unidades: 777 UH

Serviço: Acompanhamento, assessoria técnica de projetos em obras e apoio ao gerenciamento para urbanização das favelas.

Período: 2004 -2008

11

URBANIZAÇÃO / REURBANIZAÇÃO DE FAVELAS



Cliente: SECRETARIA DA HABITAÇÃO DA CIDADE DO RIO DE JANEIRO

Objeto: Programa Favela Bairro BID – Grandes Favelas - Comunidade Fazenda Coqueiros.

Unidades: 9.800 UH

Serviço: Projeto de urbanização, infraestrutura, edificações, social, apoio ao gerenciamento e outros serviços para a reurbanização.

Período: 1999 - 2002

12

URBANIZAÇÃO / REURBANIZAÇÃO DE FAVELAS



Cliente: SECRETARIA DA HABITAÇÃO DA PREFEITURA DE SÃO PAULO - SEHAB

Objeto: Favela Heliópolis - Gleba N.

Unidades: 1.495 UH

Serviço: Projeto de urbanização, infraestrutura, edificações, social, apoio ao gerenciamento e outros serviços para a reurbanização.

Período: 1999 - 2002

13

URBANIZAÇÃO / REURBANIZAÇÃO DE FAVELAS



Cliente: SECRETARIA DA HABITAÇÃO DA CIDADE DO RIO DE JANEIRO

Objeto: Programa Favela Bairro BID – Comunidade Morro dos Cabritos.

Unidades: 1.189 UH

Serviço: Projeto de urbanização, infraestrutura, edificações e outros serviços para a reurbanização.

Período: 1998 - 2002

14

URBANIZAÇÃO / REURBANIZAÇÃO DE FAVELAS



Cliente: SECRETARIA DE HABITAÇÃO DA PREFEITURA DE SÃO PAULO

Objeto: Favela 02 de Maio, do Programa de Verticalização de Favelas - (Projeto Cingapura).

Unidades: 400UH

Área m²: 22.562,33

Serviço: Projeto básico de urbanização.

Período: 1995

15

URBANIZAÇÃO / REURBANIZAÇÃO DE FAVELAS



Cliente: SECRETARIA DE HABITAÇÃO DA PREFEITURA DE SÃO PAULO - SEHAB

Objeto: Favela Jardim Maia - Programa de Verticalização de Favelas - PROVER (Projeto Cingapura).

Unidades: 344UH

Área m²: 9.582,13

Serviço: Projeto básico de urbanização.

Período: 1995

16

URBANIZAÇÃO / REURBANIZAÇÃO DE FAVELAS



Cliente: CONSTRUBASE

Objeto: Favela Jardim Vera Cruz, integrante do Programa de Urbanização de Favelas.

Unidades: 1.008

Área m²: 42.688

Serviço: Projeto executivo de reurbanização.

Período: 1996 - 1997

17

URBANIZAÇÃO / REURBANIZAÇÃO DE FAVELAS



Cliente: PREFEITURA MUNICIPAL DE CAPIVARI

Objeto: Distrito Industrial do município de Capivari - SP.

Área m²: 809.974

Serviço: Projeto de implantação do distrito industrial.

Período: 1991

18

REGULARIZAÇÃO FUNDIÁRIA E PATRIMONIAL



Cliente: VALE

Objeto: Imóveis, rurais e urbanos, das empresas pertencentes ao grupo Vale ou a terceiros, nos estados de Minas, Gerais, Espírito Santo, Pará, Maranhão.

Unidades: 895

Serviço: Regularização de fundiária dos imóveis.

Período: 2022 - 2025

19

REGULARIZAÇÃO FUNDIÁRIA E PATRIMONIAL



Cliente: SECRETARIA DE URBANISMO DA PREFEITURA DE SÃO PAULO

Objeto: Imóveis diversos no município de São Paulo destinados obras de infraestrutura.

Área m²: 1.768.745

Serviço: Cadastro e avaliação de imóveis para desapropriação.

Período: 2017 - 2020 e 2022-2024

20

REGULARIZAÇÃO FUNDIÁRIA E PATRIMONIAL



Cliente: COMPANHIA DE DESENVOLVIMENTO HABITACIONAL E URBANO DO ESTADO DE SÃO PAULO - CDHU

Objeto: Conjuntos Habitacionais da CDHU nas regiões de Araraquara, São José do Rio Preto, Ribeirão Preto, Campinas e Taubaté no estado de São Paulo.

Unidades: 69.713 UH

Serviço: Elaboração de estudos, laudos, diagnósticos, projeto e demais serviços técnicos de engenharia, arquitetura e jurídico-administrativos para a regularização fundiária dos imóveis.

Período: 2007 - 2011 e 2018 - 2024

21

REGULARIZAÇÃO FUNDIÁRIA E PATRIMONIAL



Cliente: CPOS - COMPANHIA PAULISTA DE OBRAS E SERVIÇOS

Objeto: Diversos imóveis públicos do Estado de São Paulo.

Local: Estado de São Paulo

Serviço: Elaboração de estudos e projetos de planejamento e ordenamento territorial e regularização patrimonial.

Período: 2016 - 2021

22

REGULARIZAÇÃO FUNDIÁRIA E PATRIMONIAL



Cliente: PREFEITURA MUNICIPAL DE GUARULHOS

Objeto: Assentamentos precários no município de Guarulhos - SP.

Área m²: 528.891

Serviço: Estudos, planos e projetos de reurbanização e regularização fundiária.

Período: 2015 - 2021

23

REGULARIZAÇÃO FUNDIÁRIA E PATRIMONIAL



Cliente: SECRETARIA DA HABITAÇÃO DO MUNICÍPIO DE SÃO PAULO

Objeto: Programa de regularização fundiária do Município de São Paulo.

Unidades: 68.411 UH

Serviço: Gerenciamento e elaboração dos projetos de urbanismo e infraestrutura e ações de regularização fundiária.

Período: 1997 - 2000 e 2012-2018

24

REGULARIZAÇÃO FUNDIÁRIA E PATRIMONIAL



Foto: Reprodução

Cliente: SECRETARIA DE HABITAÇÃO DA PREFEITURA DE SÃO PAULO - SEHAB

Objeto: Loteamentos irregulares no município de São Paulo.

Unidades: 40.681

Serviço: Gerenciamento e elaboração de projetos e ações de regularização fundiária.

Período: 2012 - 2018

25

REGULARIZAÇÃO FUNDIÁRIA E PATRIMONIAL

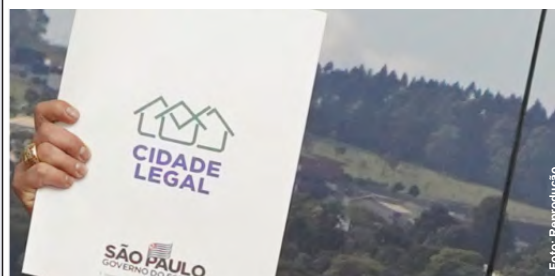


Foto: Reprodução

Cliente: COMPANHIA DE DESENVOLVIMENTO HABITACIONAL E URBANO DO ESTADO DE SÃO PAULO

Objeto: Programa Cidade Legal, de Regularização Fundiária de Núcleos Habitacionais (favelas, loteamentos e conjuntos habitacionais), localizados em área urbana ou de expansão no estado de São Paulo.

Unidades: 6.593 UH

Serviço: Gerenciamento das ações e elaboração de estudos, laudos, diagnósticos, projeto e demais serviços técnicos de engenharia, arquitetura e jurídico-administrativos para a regularização fundiária dos núcleos habitacionais.

Período: 2009 - 2015

26

REGULARIZAÇÃO FUNDIÁRIA E PATRIMONIAL



Foto: Reprodução

Cliente: COMPANHIA METROPOLITANA DE HABITAÇÃO DE SÃO PAULO - COHAB

Objeto: Gleba Carrãozinho.

Área m²: 77.248

Serviço: Laudo técnico e projeto de reurbanização para regularização da área.

Período: 2014 - 2015

27

REGULARIZAÇÃO FUNDIÁRIA E PATRIMONIAL



Foto: Reprodução

Cliente: VALE

Objeto: Imóveis da VALE no estado do Pará, incluindo área do Projeto S11-D.

Unidades: 147 Imóveis

Serviço: Apoio técnico e diagnóstico fundiário dos imóveis de interesse da VALE no estado do Pará.

Período: 2013 - 2015

28

REGULARIZAÇÃO FUNDIÁRIA E PATRIMONIAL



Foto: Reprodução

Cliente: COMPANHIA DE DESENVOLVIMENTO HABITACIONAL E URBANO DO ESTADO DE SÃO PAULO - CDHU

Objeto: Conjuntos Habitacionais da CDHU localizados na Região Metropolitana de São Paulo e Distritos do Município de São Paulo, regiões de Araraquara, Marília, Presidente Prudente e São José do Rio Preto.

Unidades: 45.399

Serviço: Gerenciamento e elaboração de projetos e ações de regularização fundiária.

Período: 2007 - 2011

29

REGULARIZAÇÃO FUNDIÁRIA E PATRIMONIAL



Foto: Reprodução

Cliente: PREFEITURA MUNICIPAL DE GUARULHOS

Objeto: Programa Habitar Brasil BID - Programa de Regularização Urbanística, Ambiental e Fundiária dos assentamentos precários em áreas públicas e privadas do município de Guarulhos - SP.

Área m²: 1.695.402

Serviço: Apoio ao gerenciamento do programa e a elaboração do plano de regularização do município.

Período: 2006 - 2007

30

REGULARIZAÇÃO FUNDIÁRIA E PATRIMONIAL



Cliente: PREFEITURAMUNICIPAL DE OSASCO
Objeto: Assentamentos Precários (Favelas) nas áreas CA, BH, BD, AH e AE, no município de Osasco - SP.
Unidades: 1.824 UH
Serviço: Apoio técnico na regularização fundiária e integração dos assentamentos precários.
Período: 2006

31

REGULARIZAÇÃO FUNDIÁRIA E PATRIMONIAL



Cliente: CPTM – COMPANHIA DE TRENS METROPOLITANOS DE SÃO PAULO
Objeto: Áreas da CPTM, localizadas nos Pátios de Engenheiro São Paulo (Linha E), Ceasa (Linha C) e Presidente Altino, incluindo Pátio Bolívia (Linha B).
Área m²: 890.639
Serviço: Levantamento Planialtimétrico Cadastral, as built e regularização das áreas da CPTM.
Período: 2005 - 2006

32

REGULARIZAÇÃO FUNDIÁRIA E PATRIMONIAL



Cliente: PREFEITURA MUNICIPAL DE ATIBAIA
Objeto: Programa de Regularização das áreas do leito da antiga FEPASA no município de Atibaia - SP.
Unidades: 2.481 UH
Serviço: Levantamentos e caracterização física, socioeconômica e fundiária das favelas e áreas junto à faixa da FEPASA.
Período: 2002 - 2003

33

REGULARIZAÇÃO FUNDIÁRIA E PATRIMONIAL



Cliente: PREFEITURAMUNICIPAL DE OSASCO - SP
Objeto: Diversos loteamentos irregulares no município de Osasco - SP.
Unidades: 4.714 UH
Serviço: Apoio técnico ao gerenciamento da regularização fundiária.
Período: 2003

34

REGULARIZAÇÃO FUNDIÁRIA E PATRIMONIAL



Cliente: COMPANHIA METROPOLITANA DE HABITAÇÃO DE SÃO PAULO - COHAB
Objeto: Gleba Jardim Continental e São Matheus.
Área m²: 935.600
Serviço: Laudo técnico e projeto de reurbanização para regularização da área.
Período: 2002 - 2003

35

REGULARIZAÇÃO FUNDIÁRIA E PATRIMONIAL



Cliente: COMPANHIA METROPOLITANA DE HABITAÇÃO DE SÃO PAULO - COHAB
Objeto: Loteamento Vila Lourdes e Jardim 1º de Outubro.
Área m²: 69.767
Serviço: Laudo técnico e projeto de reurbanização para regularização da área.
Período: 2002 - 2003

36

REGULARIZAÇÃO FUNDIÁRIA E PATRIMONIAL



Foto: Reprodução

Cliente: COMPANHIA METROPOLITANA DE HABITAÇÃO DE SÃO PAULO - COHAB

Objeto: Complexo Heliópolis - Gleba K .

Unidades: 1.108 UH

Serviço: Laudo técnico e projeto de reurbanização para regularização da área.

Período: 2000 - 2001

37

REGULARIZAÇÃO FUNDIÁRIA E PATRIMONIAL



Foto: Reprodução

Cliente: COMPANHIA METROPOLITANA DE HABITAÇÃO DE SÃO PAULO - COHAB

Objeto: Loteamento Jardim da Conquista.

Área m²: 934.146

Serviço: Laudo técnico e projeto de reurbanização para regularização da área.

Período: 1999 - 2000

38

REGULARIZAÇÃO FUNDIÁRIA E PATRIMONIAL



Foto: Reprodução

Cliente: PREFEITURA MUNICIPAL DE CAMPINAS

Objeto: Diversas favelas no município de Campinas - SP.

Área m²: 378.129

Serviço: Projetos de urbanismo e demais serviços para fins de regularização fundiária.

Período: 1995 - 1996

39

SOCIAL



Foto: Reprodução

Cliente: COMPANHIA DE DESENVOLVIMENTO HABITACIONAL E URBANO DO ESTADO DE SÃO PAULO

Objeto: Programa Serra do Mar de erradicação de ocupações inadequadas e em situação de risco e com alto grau de degradação ambiental, na serra do mar no estado de São Paulo.

Unidades: 658 UH

Serviço: Gerenciamento social, diagnóstico e caracterização dos assentamentos irregulares e famílias em situação de risco.

Período: 2013 - 2019

40

SOCIAL



Foto: Reprodução / Governo de SP

Cliente: DERSA – DESENVOLVIMENTO RODOVIÁRIO DE SÃO PAULO

Objeto: Rodoanel Mário Covas - Trecho Norte - Lote 1.

Unidades: 3.343 UH

Serviço: Gerenciamento social para a implantação do empreendimento.

Período: 2012- 2015

41

SOCIAL



Foto: Reprodução

Cliente: COMPANHIA DE DESENVOLVIMENTO HABITACIONAL E URBANO DO ESTADO DE SÃO PAULO

Objeto: Conjuntos Habitacionais da CDHU na região de Campinas – São Paulo.

Unidades: 3.256 UH

Serviço: Serviços técnicos de organização social e condominial dos moradores dos empreendimentos habitacionais da CDHU.

Período: 2013 - 2014

42

SOCIAL



Foto: Azevêdo, Intermio

Cliente: DERSA – DESENVOLVIMENTO RODOVIÁRIO DE SÃO PAULO

Objeto: Complexo Viário Jacu Pêssego

Unidades: 725 UH

Serviço: Gerenciamento social para a implantação do empreendimento.

Período: 2009 - 2010

43

SOCIAL



Foto: Reprodução

Cliente: SECRETARIA DA HABITAÇÃO DO MUNICÍPIO DE SÃO PAULO

Objeto: Favela Heliópolis - Gleba K.

Unidades: 522 UH

Serviço: Gerenciamento social e projetos de urbanização, edificações e infraestrutura da favela.

Período: 2003 - 2005

44

SOCIAL



Foto: Reprodução

Cliente: COMPANHIA DE SANEAMENTO BÁSICO DE SÃO PAULO - SABESP

Objeto: Programa Prosaneer, na área da Unidade de Negócios Centro - Região Metropolitana de São Paulo – Favela Heliópolis.

Unidades: 1.713 UH

Serviço: Elaboração de estudos, planos e gerenciamento social para a reurbanização da favela.

Período: 1998

45

EDIFICAÇÕES HABITACIONAIS



Cliente: COMPANHIA DE DESENVOLVIMENTO HABITACIONAL E URBANO DO ESTADO DE SÃO PAULO

Objeto: 19 Conjuntos Habitacionais em diversas regiões do estado de São Paulo.

Unidades: 4.166 UH

Serviço: Elaboração de estudos e projetos multidisciplinares de urbanização e edificações para implantação de conjuntos habitacionais.

Período: 1990 - 2018

46

EDIFICAÇÕES HABITACIONAIS



Cliente: COMPANHIA DE DESENVOLVIMENTO HABITACIONAL E URBANO DO ESTADO DE SÃO PAULO

Objeto: Conjuntos Habitacionais nas regiões da Baixada Santista e Vale do Paraíba do estado de São Paulo.

Unidades: 4.651 UH

Serviço: Elaboração de estudos e projetos multidisciplinares de urbanização e edificações para implantação de conjuntos habitacionais.

Período: 2011-2016

47

EDIFICAÇÕES HABITACIONAIS



Cliente: COMPANHIA METROPOLITANA DE HABITAÇÃO DE SÃO PAULO

Objeto: Conjunto Habitacional Parque Continental.

Unidades: 580 UH

Serviço: Elaboração de projeto de implantação, edificações e infraestrutura associada.

Período: 1991 - 1992

48

EDIFICAÇÕES INSTITUCIONAIS



Cliente: FDE – FUNDAÇÃO PARA O DESENVOLVIMENTO DA EDUCAÇÃO DE SÃO PAULO

Objeto: Prédios escolares da Secretaria da Educação do Estado de São Paulo em diversas regiões do estado de São Paulo.

Unidades: 493 Escolas

Serviço: Gerenciamento e fiscalização de obras novas, ampliações, adequações, reformas e serviços de manutenção de prédios escolares da Secretaria da Educação do Estado de São Paulo.

Período: 2006-2018

49

EDIFICAÇÕES INSTITUCIONAIS



Cliente: INFRAERO

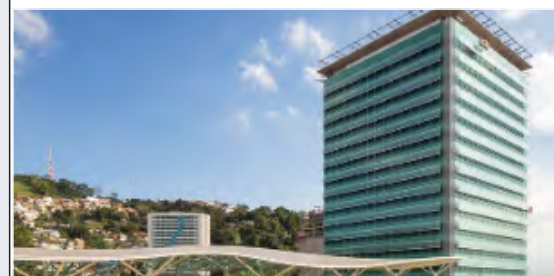
Objeto: Terminal de passageiros do Aeroporto de Vitória/ES.

Serviço: Apoio ao gerenciamento e fiscalização das obras e serviços de engenharia para reforma das fachadas, cobertura frontal e cobertura do prédio do Terminal de Passageiros.

Período: 2013-2014

50

EDIFICAÇÕES COMERCIAIS



Cliente: PETROBRAS

Objeto: Nova sede da Petrobrás em Santos-SP.

Área: 85.000 m²

Serviço: Apoio ao gerenciamento do Contrato

Período: 2008 - 2011

51